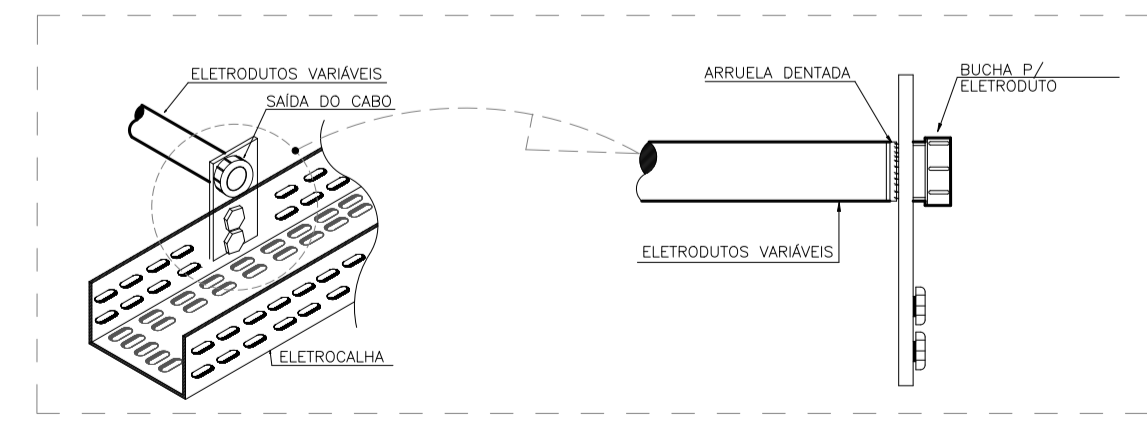


3º PAVIMENTO - Planta Baixa



DETALHE - ELETRODUTO ACOPLADO EM ELETROCALHA

LEGENDA:

	- EXISTOR		- CRUZETA HORIZONTAL 200X20MM
	- LUMINÁRIA DE EMERGÊNCIA AUTÔNOMA 220V		- CURVA HORIZONTAL 100X20MM
	- LUMINÁRIA LED 10W		- CURVA HORIZONTAL 200X20MM
	- LUMINÁRIA LED TUBULAR 300W		- CURVA HORIZONTAL 300X20MM
	- AR CONDICIONADO 3P		- CURVA DE INVERSAO 200X20MM
	- PONTO DE FORÇA MÉDIO 220V-H=1.20M		- CURVA DE INVERSAO 300X20MM
	- PONTO LANÇADORA ULTRASSÔNICA		- FURADO ELÉTRICO 16
	- TOMADA 220V-H=1.00M		- REDUÇÃO CONCENTRICA 200X150X30MM
	- TOMADA BAIXA 220V-H=0.30M		- REDUÇÃO CONCENTRICA 200X100X30MM
	- TOMADA BAIXA DUPLA 220V-H=0.30M		- SAÍDA LATERAL Ø1
	- TOMADA INDUSTRIAL 3P=45/150A		- SAÍDA LATERAL Ø3/4
	- TOMADA MÉDIA 220V-H=1.20M		- TE HORIZONTAL 100X20MM
	- TOMADA MÉDIA DUPLA H=1.20M		- TE HORIZONTAL 200X20MM
	- PONTO DE FORÇA PARA CHAVEIRO		- QUADRO DE DISTRIBUIÇÃO
	- PONTO DE TORNEIRA ELÉTRICA		- ELÉTRICA ELETRODUTO EMBUTIDO NA LAJE DE FERRO
	- TOMADA PARA AR CONDICIONADO		- ELÉTRICA ELETRODUTO APARENTE
	- INTERRUPTOR 1 SEÇÃO PARALELO		- ELÉTRICA ELETRODUTO EM TUBO DE FIBRA
	- INTERRUPTOR 1 SEÇÃO SIMPLES		- ELETROCALHA 100X20X20MM
	- INTERRUPTOR 2 SEÇÕES SIMPLES		- ELETROCALHA 200X20X20MM
	- CABA 407		- ELETROCALHA 300X20X20MM
	- CONDUITO QUE SOBEE TETO		- ELETROCALHA 500X20X20MM
	- CONDUITO QUE SOBEE PISO		- ELETROCALHA 600X20X20MM
	- C/ DE PASSAGEM DE FIO EM ALVENARIA - ELÉTRICA		- NEUTRO, FASE, RETORNO TERÇA
	- CONDULETO ALUMINIO		

NOTAS:

- ELETRODUTOS NÃO COTADOS: 3/4"
- BITOLA DE CABOS NÃO COTADOS: 2,5 mm²
- OS CONDUTORES ALIMENTADORES DOS QUADROS INFORMADOS ABAIXO DEVERÃO TER ISOLAÇÃO EPR/XLPE 0,6/1 kV;
- OS CONDUTORES DO AR COND. DO AUTOCLAVES
- OS CONDUTORES DOS CIRCUITOS INFORMADOS ABAIXO DEVERÃO TER ISOLAÇÃO EPR/XLPE 0,6/1 kV;
- AT, CT, CS, CL, CA, CS
- EM1, EM2, EM3, EM4, EM5
- TT, T10, T19

00	EMISSÃO INICIAL	07/2022	A.R.CORRALES
REV.	DESCRIÇÃO	DATA	PROJETISTA
<p>FUNDAÇÃO HOSPITALAR GETÚLIO VARGAS UNIDADE: Hospital Municipal Getúlio Vargas ENDEREÇO: R. Pinheiro Machado, 331 - Diel - Sapucaia do Sul - RS FONE: (51) 3451.8200 R.115</p>			
DIRETOR GERAL:		CONTEÚDO:	
TÉRCIO ERANY TEDESCO JÚNIOR		PROJETO DE INSTALAÇÕES ELÉTRICAS PLANTA BAIXA E DETALHE CENTRAL DE MATERIAL ESTERILIZADO REFORMA	
RESPONSÁVEL TÉCNICO:		PRANCHA:	
RAFAEL SILVEIRA ENG. ELETRICISTA - CREA/RS 136.938		A.R.CORRALES	
ESCALA (m):		ÁREA (m²):	
INDICADA		-	
IE02			