

PLANTA BAIXA - 3º PAVIMENTO  
ESCALA 1/75

	SÍMBOLO GRÁFICO	SIGNIFICADO	OBSERVAÇÃO
Extintor de incêndio portátil		Carga de água pressurizada (AP)	Junto ao símbolo, deverá ser informado o número de ordem do extintor de incêndio, o tipo de agente extintor e sua capacidade extintora.
		Carga de pó químico seco (PQS) BC	
		Carga de pó químico seco (PQS) ABC	
Extintor de incêndio sobre rodas		Carga de água pressurizada (AP)	Junto ao símbolo, deverá ser informado o número de ordem do extintor de incêndio, o tipo de agente extintor e sua capacidade extintora.
		Carga de pó químico seco (PQS) BC	
		Carga de pó químico seco (PQS) ABC	
Hidrantes e mangotinhos		Hidrante	Junto ao símbolo, deverá ser informado o número de ordem que o identifique em planta.
		Dispositivo de recalque simples	
		Reservatório de incêndio	
		Aconedor manual de alarme de incêndio	Junto ao símbolo, deverá ser informado o número de ordem que o identifique em planta.
		Barra antipânico	Junto ao símbolo, deverá ser informado o tempo de resistência o fogo da porta corta-fogo.
Alarme de Incêndio		Central de detecção e alarme	
		Porta corta-fogo	Junto ao símbolo, deverá ser informado o tempo de resistência o fogo da porta corta-fogo.
Sinalização de emergência		Iluminação de balizamento	Junto ao símbolo, deverá ser informado o número de ordem que o identifique em planta. Em planta baixa, os pontos onde serão implantadas as sinalizações deverão estar indicados por uma circunferência dividida horizontalmente em duas partes iguais, sendo que na parte superior deverá constar o código do símbolo e na parte inferior deverão constar suas dimensões, em milímetros. O código deverá ser consultado na ABNT NBR 13438-2/2004.
		Sinalização de orientação e salvamento	Junto ao símbolo, deverá ser informado o número de ordem que o identifique em planta. Em planta baixa, os pontos onde serão implantadas as sinalizações deverão estar indicados por uma circunferência dividida horizontalmente em duas partes iguais, sendo que na parte superior deverá constar o código do símbolo e na parte inferior deverão constar suas dimensões, em milímetros. O código deverá ser consultado na ABNT NBR 13438-2/2004.
		Detector de Fumaça Pontual R=4,6m	

2	REVISÃO ARQUITETÔNICO	12/05/2022
1	EMISSÃO INICIAL	10/05/2022
0	ASSUNTO	DATA

**tr** Engenharia  
arquitetura e instalações

TR Engenharia  
CNPJ 24.477.500/0001-87  
Av. Torquato, 564 - Bairro Cristal  
93.810-180 - Porto Alegre - RS  
Fone: +5551 9 8424 - 3645  
flavio@trengenharia.com  
www.trengenharia.com

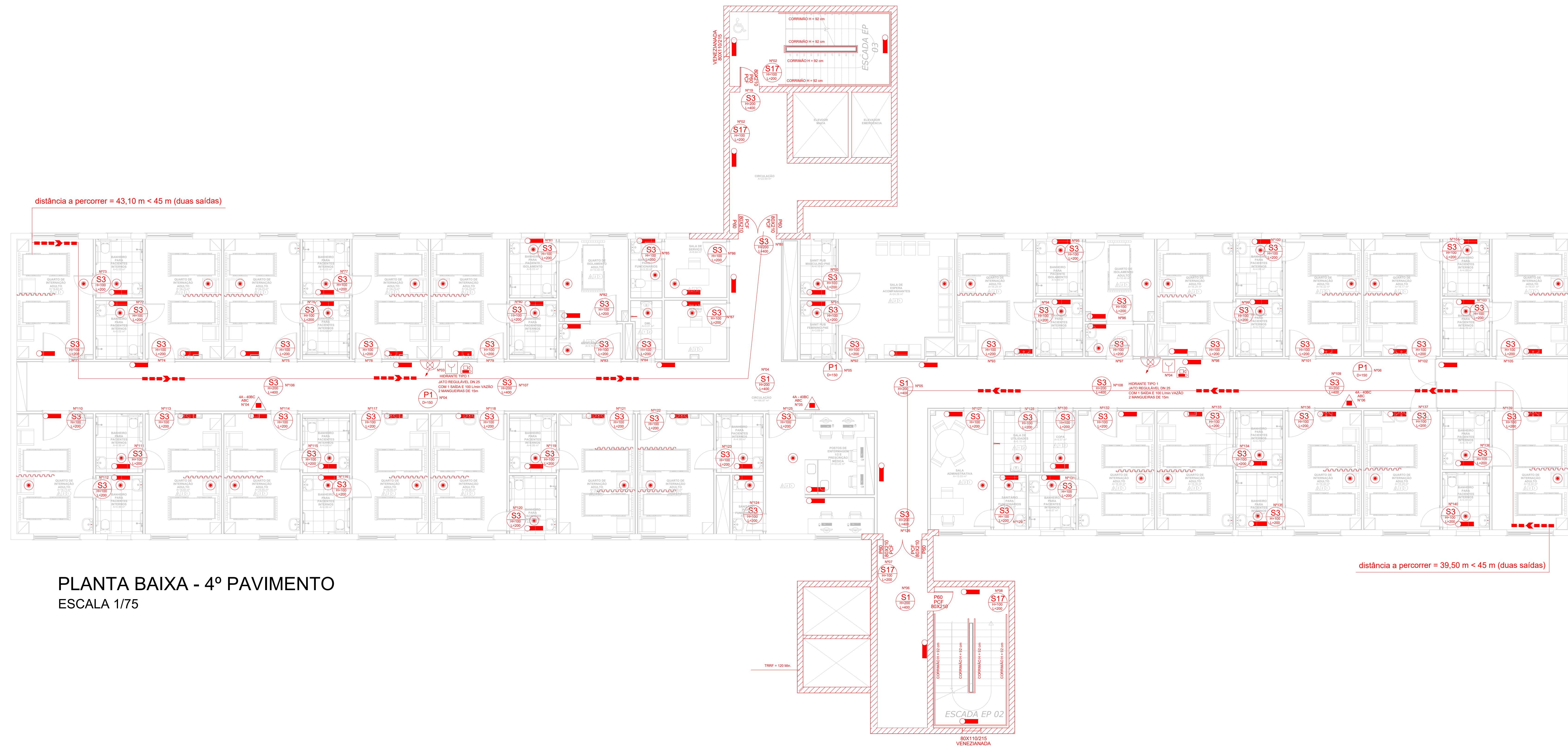
PROPRIETÁRIO: FUNDAÇÃO HOSPITALAR GETÚLIO VARGAS  
OBRA: HOSPITAL MUNICIPAL GETÚLIO VARGAS  
END: R. PINHEIRO MACHADO, 331 - SAPUCAIA DO SUL - RS

PROJETO: PROJETO DE AMPLIAÇÃO DO 3º E 4º PAVIMENTO  
DESCRIÇÃO: AMPLIAÇÃO 3º PAVIMENTO  
CONTEÚDO: PLANTA BAIXA  
TIPO DE PROJETO: PPCI  
FASE: -

DESENHO: CAMILA VILANOVA	ESCALA: INDICADA	EPRESSÃO: 10/05/2022	RESPONSÁVEL: ENG. FLÁVIA TEIXEIRA	ARGUO: -
-----------------------------	---------------------	-------------------------	--------------------------------------	-------------

FRANCHA:  
**01**





	SÍMBOLO GRÁFICO	SIGNIFICADO	OBSERVAÇÃO
Extintor de incêndio portátil		Carga de água pressurizada (AP)	Junto ao símbolo, deverá ser informado o número de ordem do extintor de incêndio, o tipo de agente extintor e sua capacidade extintora.
		Carga de pó químico seco (PQS) BC	
		Carga de pó químico seco (PQS) ABC	
Extintor de incêndio sobre rodas		Carga de água pressurizada (AP)	Junto ao símbolo, deverá ser informado o número de ordem do extintor de incêndio, o tipo de agente extintor e sua capacidade extintora.
		Carga de pó químico seco (PQS) BC	
		Carga de pó químico seco (PQS) ABC	
Hidrante e mangueiras		Hidrante	Junto ao símbolo, deverá ser informado o número de ordem que o identifique em planta.
		Dispositivo de recalque simples	
		Reservatório de incêndio	
Alarme de incêndio		Aconedor manual de alarme de incêndio	Junto ao símbolo, deverá ser informado o número de ordem que o identifique em planta.
		Central de detecção e alarme	
Sinalização de emergência		Barra antipânico	Junto ao símbolo, deverá ser informado o tempo de resistência o fogo da porta corta-fogo.
		Porta corta-fogo	
		Iluminação de balizamento	Junto ao símbolo, deverá ser informado o número de ordem que o identifique em planta e o código do tipo de sinalização de acordo com a ABNT NBR 13438-2/2004.
		Sinalização de orientação e salvamento	Junto ao símbolo, deverá ser informado o número de ordem que o identifique em planta. Em planta baixa, os pontos onde serão implantadas as sinalizações deverão estar indicados por uma circunferência dividida horizontalmente em duas partes iguais, sendo que na parte superior deverá constar o código do símbolo e na parte inferior deverão constar suas dimensões, em milímetros. O código deverá ser consultado na ABNT NBR 13438-2/2004.
		Detector de Fumaça Pontual R-4,6m	

2	REVISÃO ARQUITETÔNICO	12/05/2022
1	EMISSÃO INICIAL	10/05/2022
0	ASSUNTO	DATA

**tr** Engenharia  
arquitetura e instalações

PRÓPRIETÁRIO: FUNDAÇÃO HOSPITALAR GETÚLIO VARGAS  
OBRA: HOSPITAL MUNICIPAL GETÚLIO VARGAS  
END: R. PINHEIRO MACHADO, 331 - SAPUCAIA DO SUL - RS

PROJETO: PROJETO DE AMPLIAÇÃO DO 3º E 4º PAVIMENTO  
CONTEÚDO: PLANTA BAIXA  
TIPO DE PROJETO: PPCI  
FASE: EXECUTIVO

DESENHO: CAMILLA VILANOVA  
ESCALA: INDICADA  
EMISSÃO: 10/05/2022  
RESPONSÁVEL: ENG. FLÁVIA TEIXEIRA

FRANCA: 02