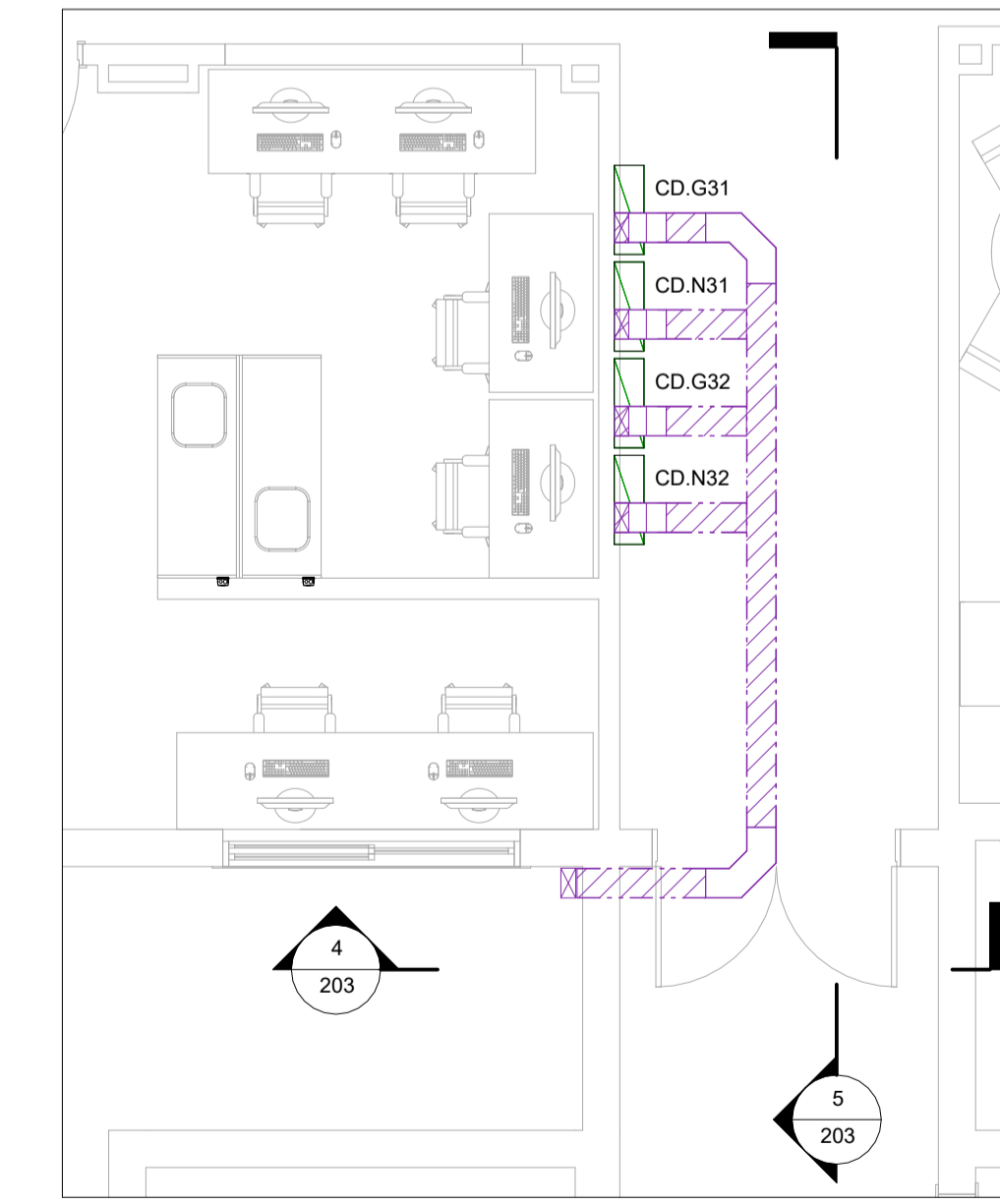
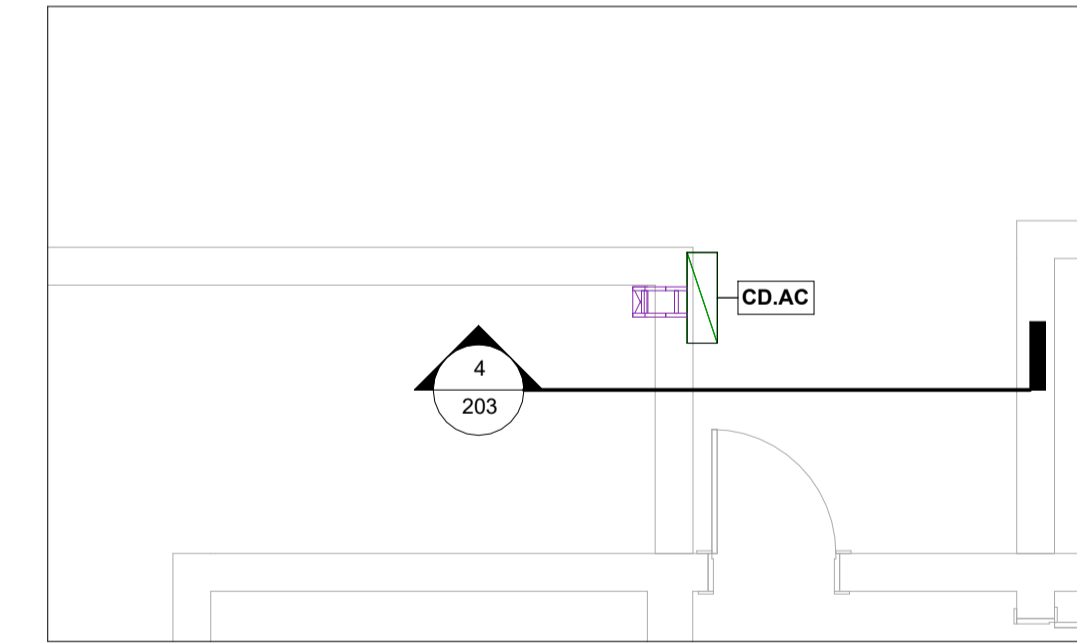


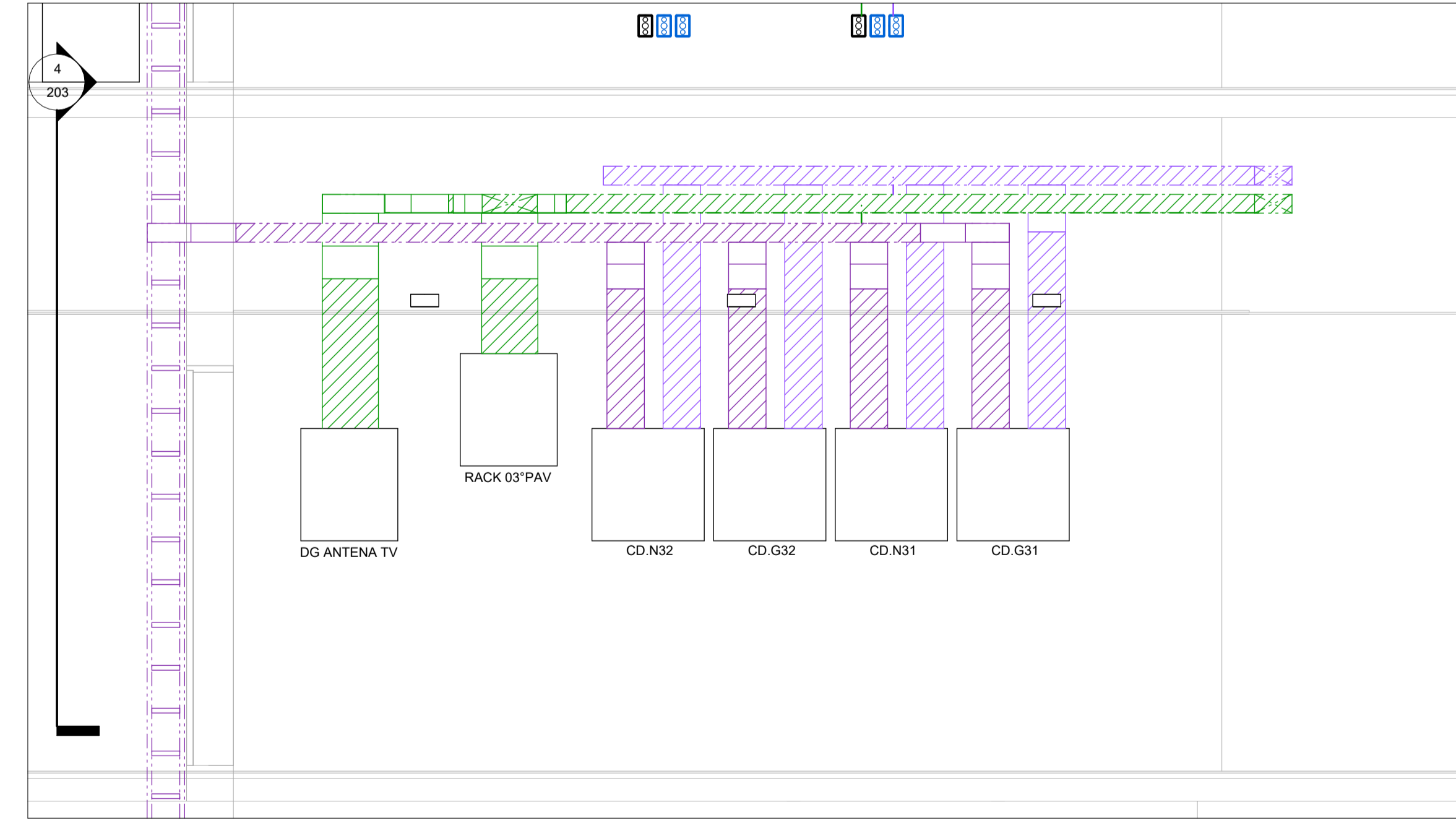
Planta Baixa - Térreo - Alimentadores
ESCALA: 1 : 50



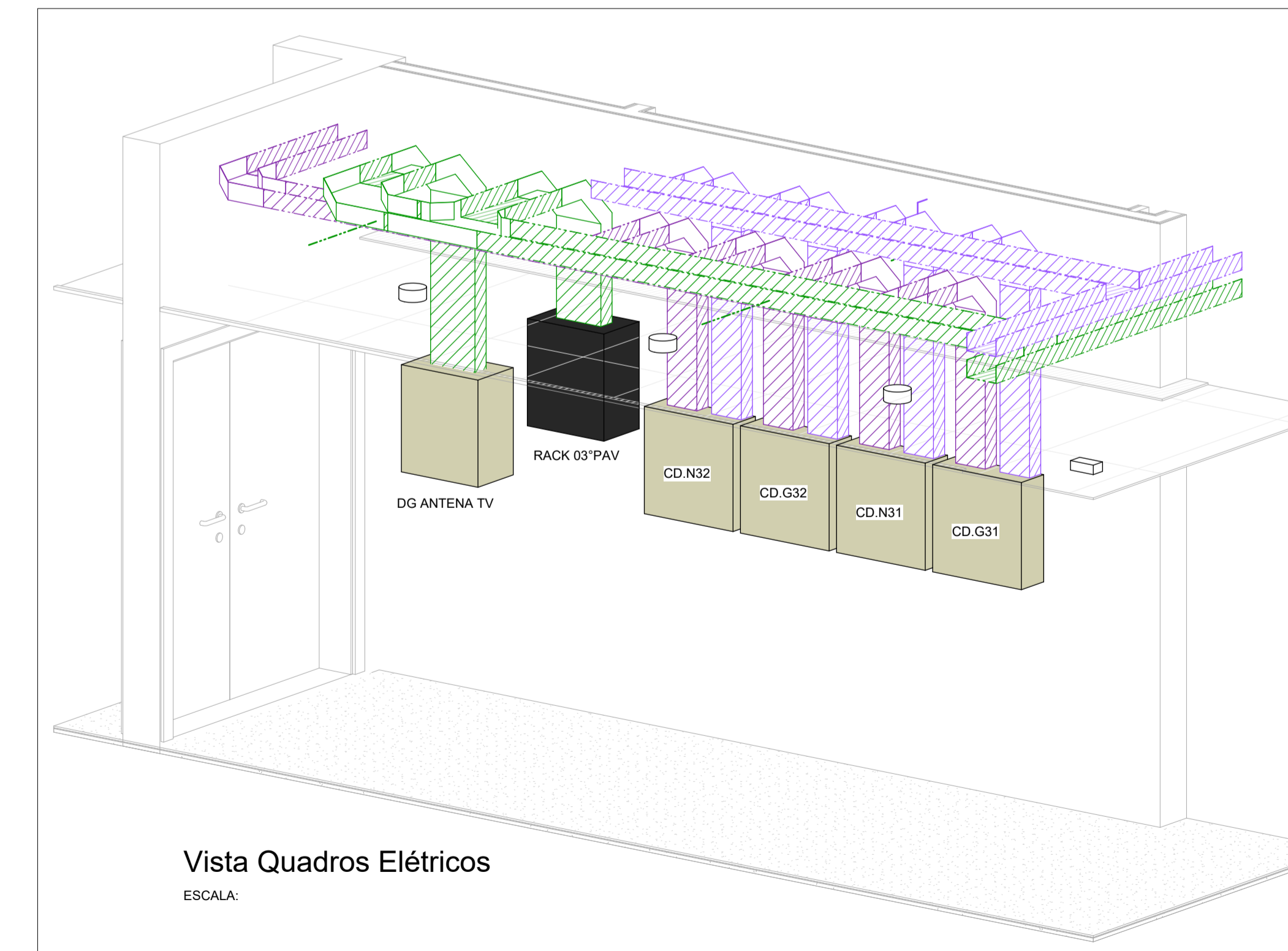
Planta Baixa - 03° - Alimentadores
ESCALA: 1 : 50



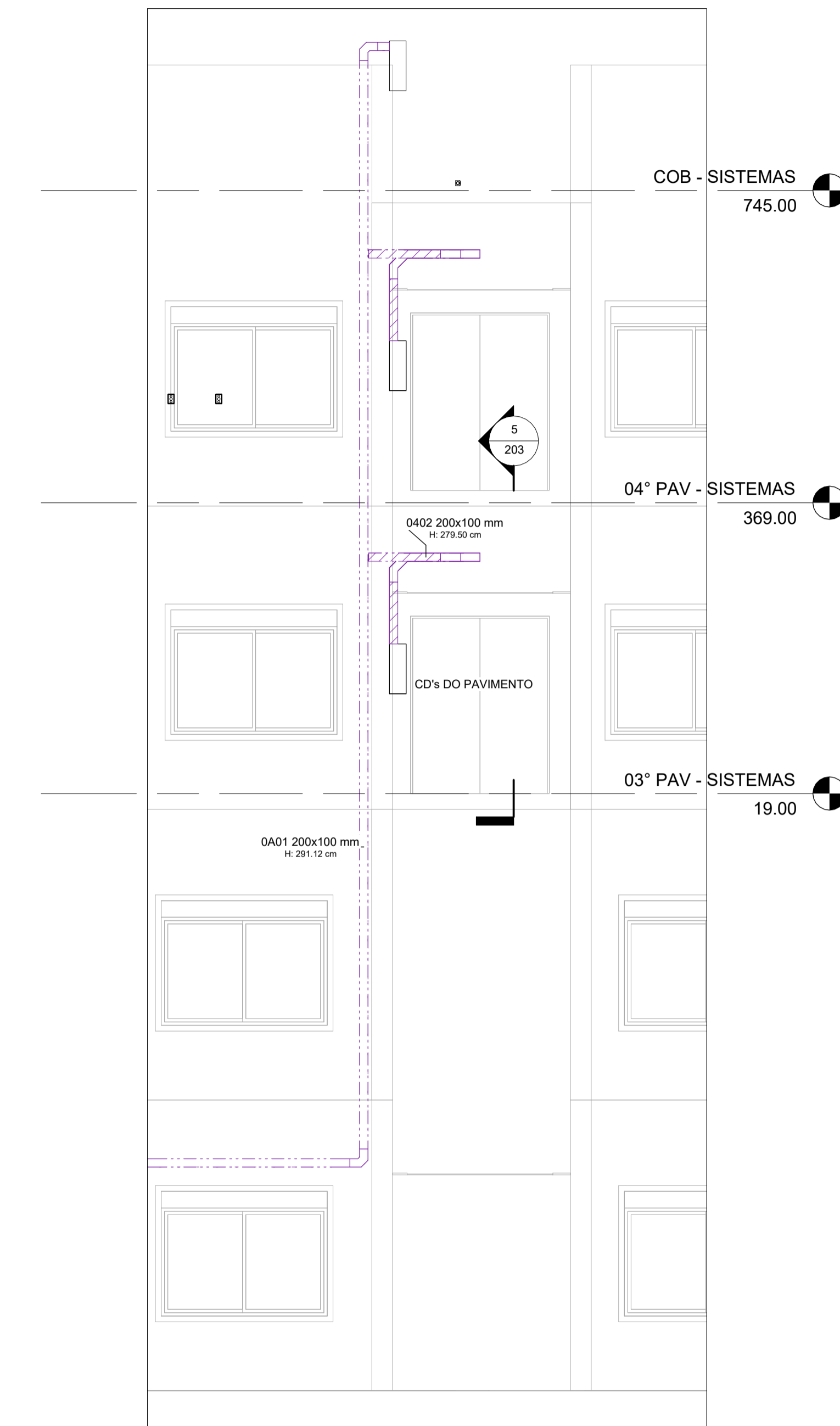
Planta Baixa - Cobertura - Alimentadores
ESCALA: 1 : 50



Corte 05 - 03° Pav - Vista frontal dos quadros elétricos
ESCALA: 1 : 25



Vista Quadros Elétricos
ESCALA:



Corte 08 - Infraestrutura Vertical de Alimentadores
ESCALA: 1 : 50

Descrição	Símbolo	Descrição	Símbolo
PONTO DE FORÇA 1, 2 E 3 FASES A 110,30V DO PISO ACABADO		ELETRODUTO	
PONTO DE FORÇA 1, 2 E 3 FASES A 110,30V DO PISO ACABADO		PERIFERADO	
PONTO DE FORÇA 1, 2 E 3 FASES A 110,30V DO PISO ACABADO		ELETROCALHA	
QUADRO ELÉTRICO		LEITO	
INFRAESTRUTURA DESCE, PASSA E SOBE			

Notas - Desenho:
Conferir medidas e distâncias no local. As dimensões são dadas em cm. As bitolas dos cabos são dadas em mm². Onde houver divergências entre escala e cota, prevalece o valor da cota.

Notas - Instalação e Infraestrutura:
Nenhum componente poderá ser instalado sobre material combustível. Todo eletroduto seco deverá possuir guia de nylon. Não é permitido o uso de condutores com isolamento danificada. Os condutores deverão ser identificados através de anilhas de pvc nas extremidades e caixas de derivação. Todos os condutores devem ser não halogenados.

Notas - Alimentadores:
Não são permitidas derivações. Emendas só devem ser realizadas com autorização da Gerência de Infraestrutura da PUCRS. Condutores de circuitos que alimentam quadros elétricos devem ter isolamento em EPR 0,6/1,0KV 90°C Anti-Chama. Condutores de circuitos que alimentam quadros elétricos não devem compartilhar a mesma linha elétrica que os circuitos de iluminação e tomadas.

Infraestrutura Leito, Eletrocalha e Eletroduto	
Cabos UTP	Circuitos 380/220 V
Cabos Coaxiais	Alimentadores 380/220 V
Sistema Chamada de Enfermagem	Fibra Óptica

01	REVISÃO DE COMPATIBILIZAÇÃO	GASPAR	FELIPE	13/10/2022
00	EMISSÃO	GASPAR	FELIPE	02/08/2022
REVISÃO	ASSUNTO	DESENHO	APROVAÇÃO	DATA

tr engenharia
Engenharia em Instalações

TR Engenharia
CNPJ: 24.477.500/0001-87
Av. Toquero, 564 - Bairro Cristal
90.810-180 - Porto Alegre - RS
Fone: (51) 3319-8424-3645
flavio@trengenharia.com
www.trengenharia.com

PROPRIETÁRIO: Fundação Hospital Getúlio Vargas	PREDIO:
OBRA: Hospital Municipal Getúlio Vargas	PAVIMENTO:
ENDEREÇO: R. Pinheiro Machado, 331 - Sapucaia do Sul - RS	TERREO

PROJETO: PROJETO DE AMPLIAÇÃO DO 3° E 4° PAVIMENTO	PRONOME:
DESCRIÇÃO: TERREO, 03° PAV., 04° PAV. E COBERTURA	203
CONTEÚDO: PLANTA BAIXA - ALIMENTADORES	
TIPO DE PROJETO: ELÉTRICO	
FASE: PROJETO BÁSICO	

DESENHO: GUILHERME GASPAR	ESCALA: INDICADA	DATA: 02/08/2022	RESPONSÁVEL: ENG. FELIPE ANDRIGHETTI	ARQUIVO:
---------------------------	------------------	------------------	--------------------------------------	----------