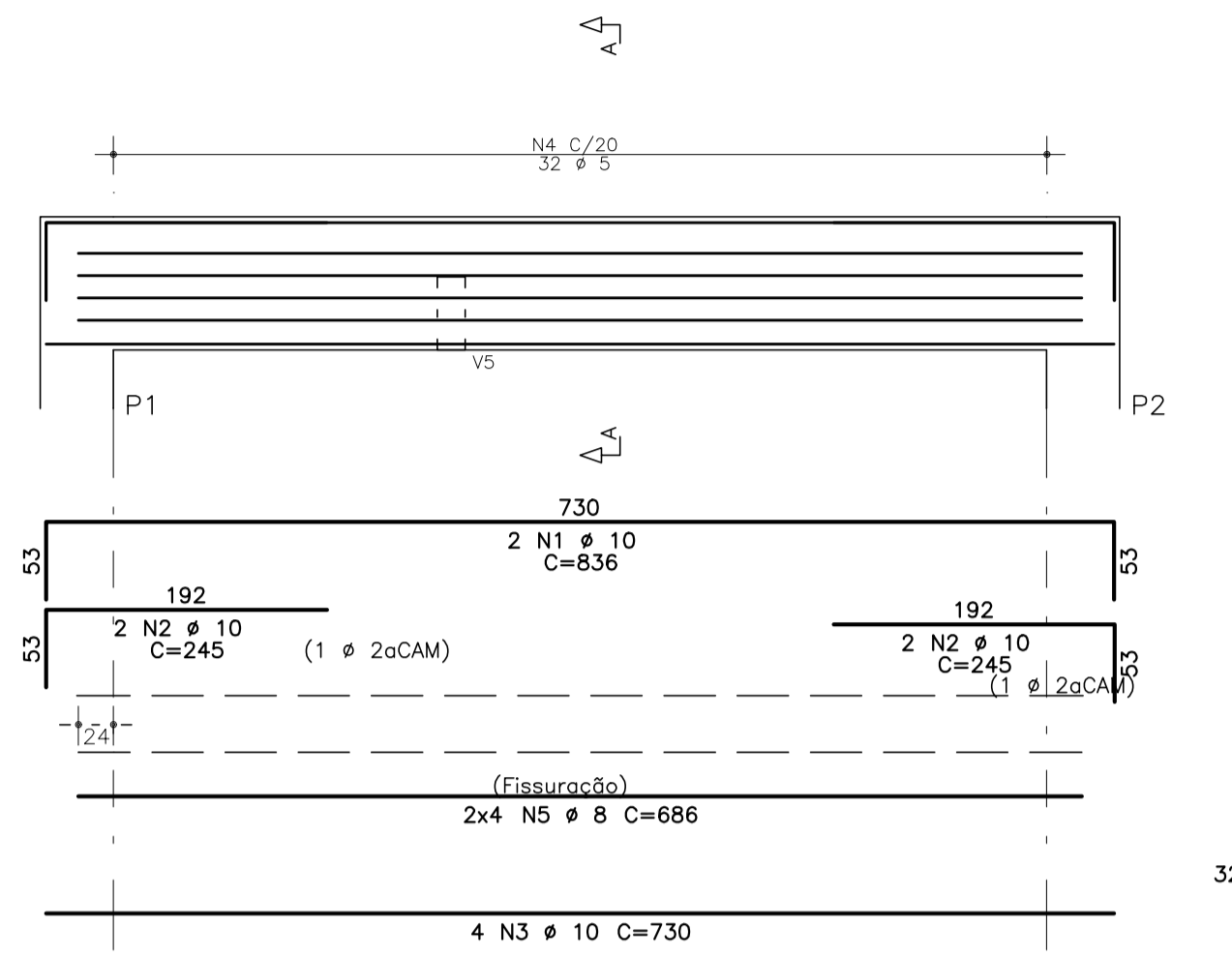
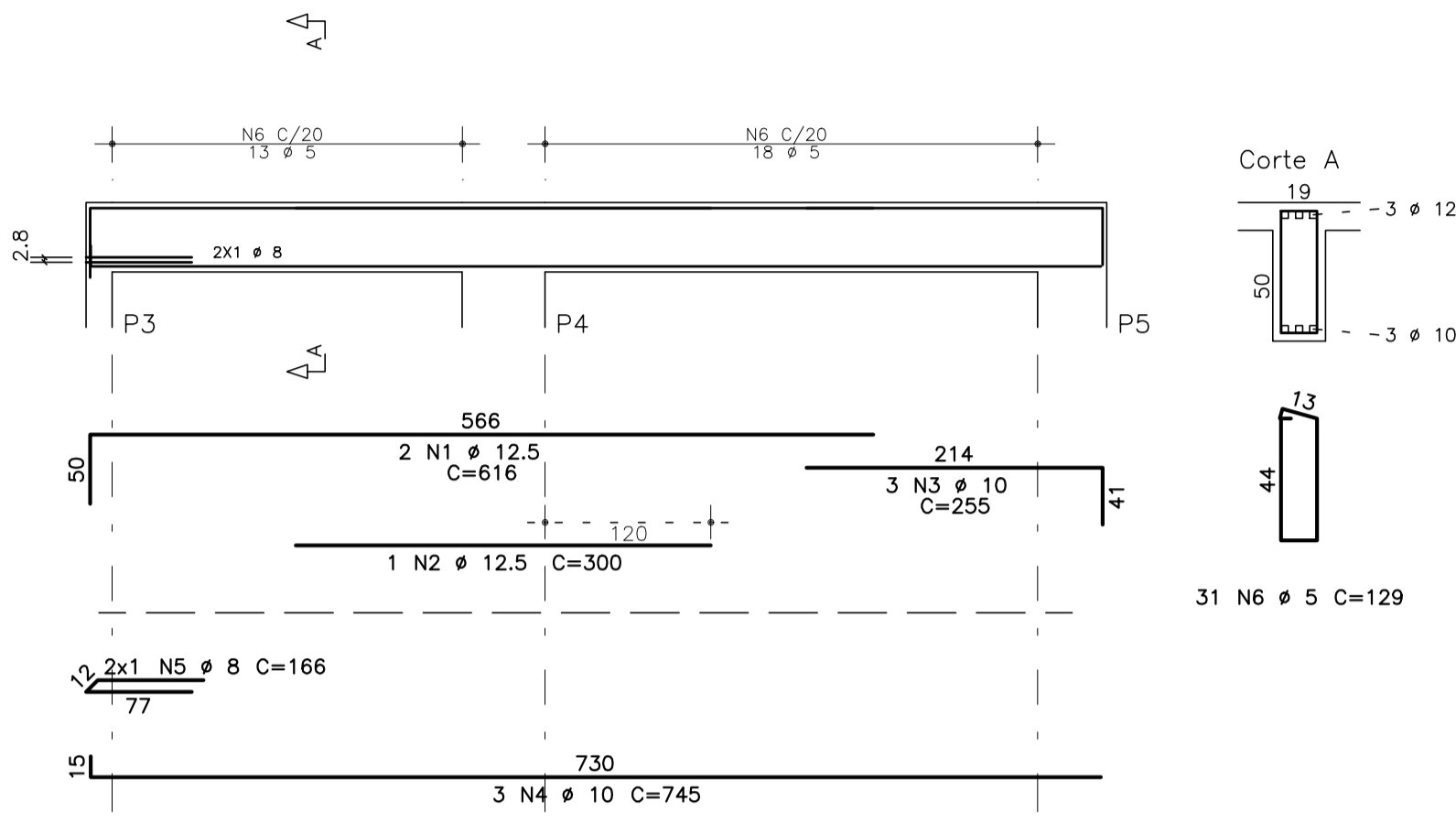


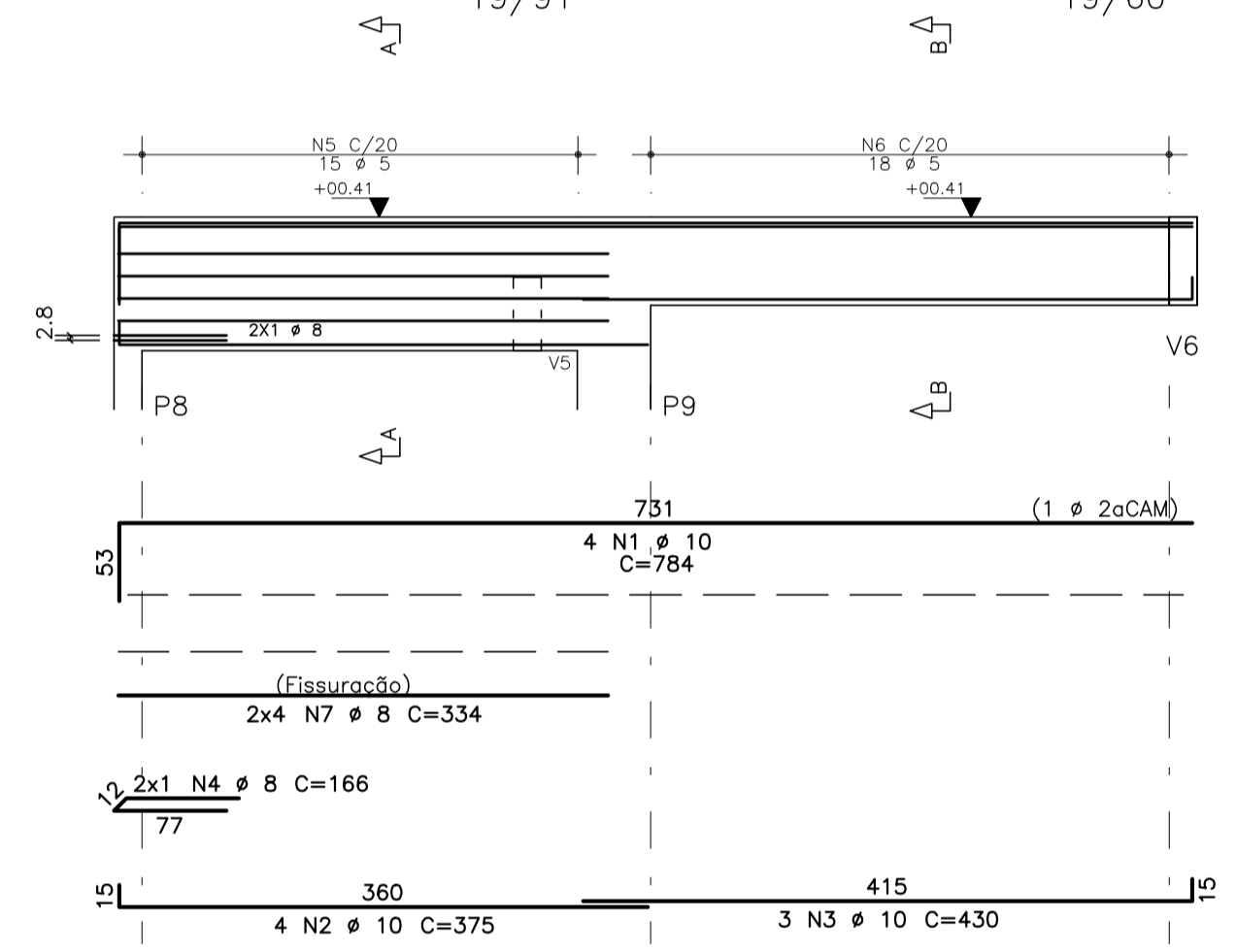
V1 19/91



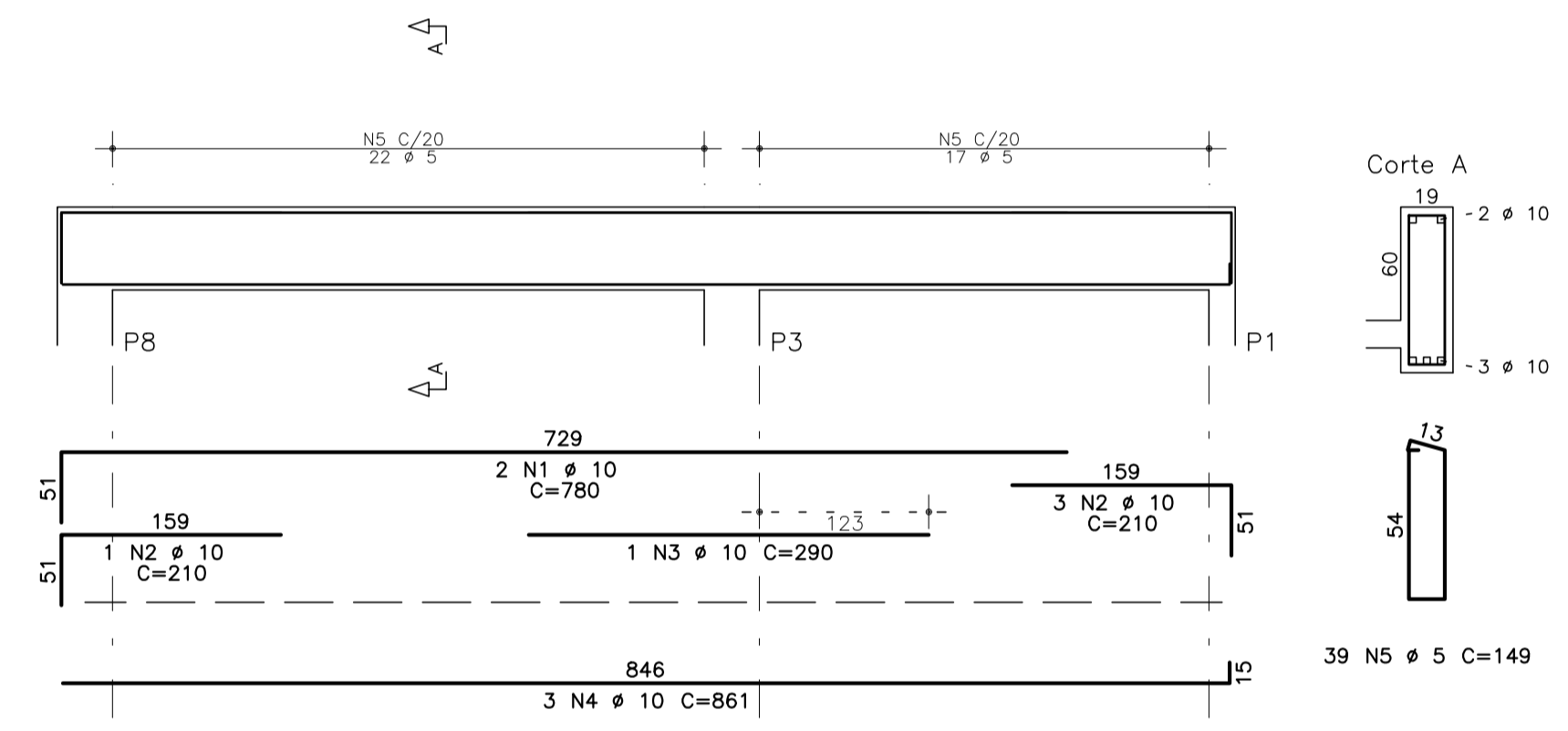
V2 19/50



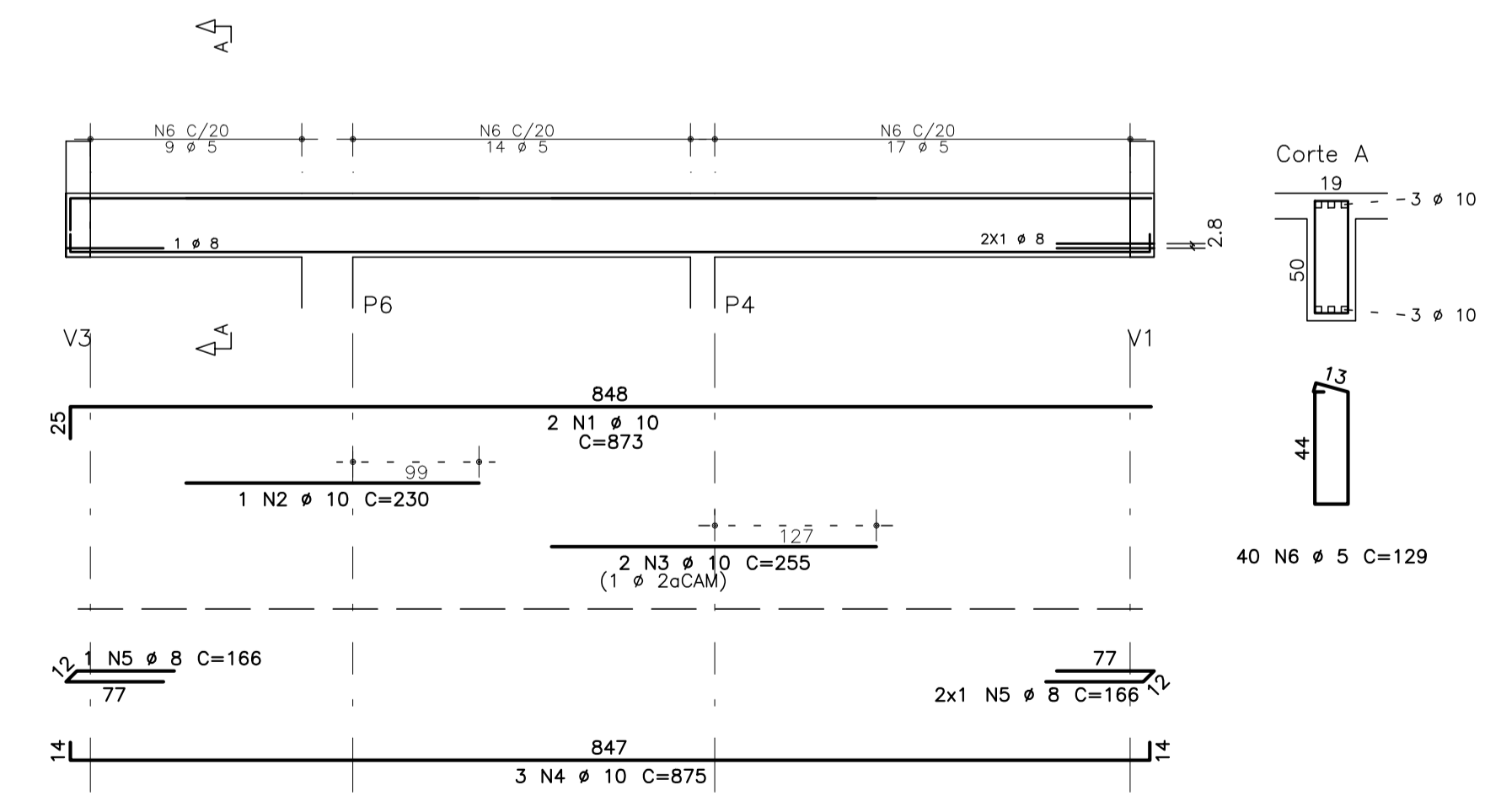
V3



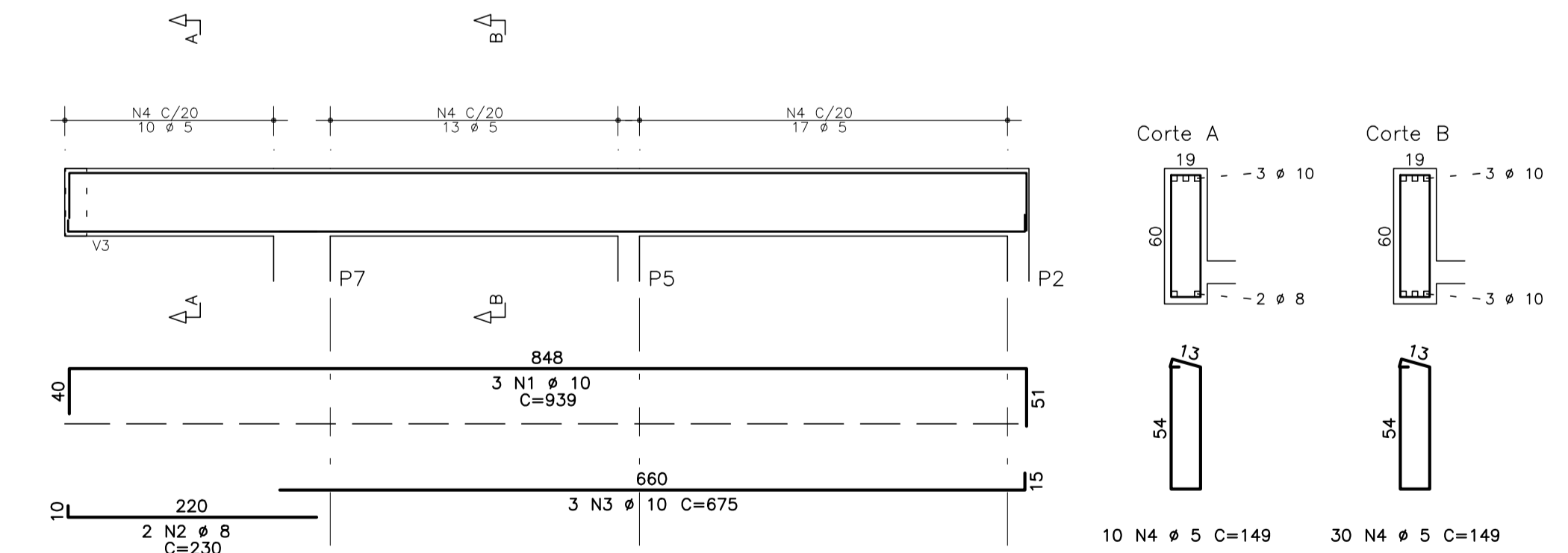
V4 19/60



V5 19/50



V6 19/60



AÇO	POS	BIT (mm)	QUANT	COMPRIMENTO (cm)		
				UNIT	TOTAL	
V1	50A	1	10	2	836	1672
	50A	2	10	4	245	980
	50A	3	10	4	730	2920
	60B	4	5	3	211	6752
	50A	5	8	8	686	5488
V2	50A	1	12.5	2	616	1232
	50A	2	10	1	300	300
	50A	3	10	3	255	765
	50A	4	10	3	745	2235
	50A	5	8	2	166	332
	60B	6	5	31	129	3999
V3	50A	1	10	4	784	3136
	50A	2	10	3	375	1500
	50A	3	10	3	430	1290
	50A	4	8	2	166	332
	60B	5	5	15	211	3165
	60B	6	5	18	149	2682
	50A	7	8	8	334	2672
V4	50A	1	10	2	780	1560
	50A	2	10	4	210	840
	50A	3	10	1	290	290
	50A	4	10	3	861	2583
	60B	5	5	39	149	5811
V5	50A	1	10	2	873	1746
	50A	2	10	1	230	230
	50A	3	10	2	255	510
	50A	4	10	3	775	2625
	50A	5	8	2	166	498
	60B	6	5	40	129	5160
V6	50A	1	10	3	939	2817
	50A	2	8	2	230	460
	50A	3	10	3	675	2025
	60B	4	5	40	149	5960

RESUMO AÇO CA 50-60			
AÇO	BIT (mm)	COMPR (m)	PESO (kg)
60B	5	335	52
50A	8	98	39
50A	10	297	183
50A	12.5	15	15
Peso Total		60B =	52 kg
Peso Total		50A =	237 kg

NOTAS GERAIS:  
ESTRUTURAS EM CONCRETO

- DIMENSÕES EM 'cm' (CENTÍMETROS), COTAS DE NÍVEL EM 'm' (METROS).
- PARA O PROJETO DAS ESTRUTURAS DE CONCRETO FORAM CONSIDERADOS OS REQUISITOS DA NORMA ABNT 6118/2014, DEVENDO ESTA SER CONSIDERADA PELO EXECUTANTE DA OBRA.
- ALÉM DAS ESPECIFICAÇÕES INDICADAS DE FORMA EXPLÍCITA NAS PLANTAS DO PROJETO ESTRUTURAL, O EXECUTANTE DA ESTRUTURA DEVERÁ OBSERVAR RIGOROSAMENTE TODAS AS PRESCRIÇÕES DA NBR 6118/2014 E DEMAIS NORMAS PERTINENTES EM VIGÊNCIA.
- PARA QUAISQUER ALTERAÇÕES NESTE PROJETO, DEVERÁ SER CONTATADA PREVIAMENTE ESTA EMPRESA PROJETISTA - VANGUARDA ENGENHARIA LTDA.
- CARACTERÍSTICAS GERAIS:
  - CLASSE DE AGRESSIVIDADE AMBIENTAL: CAA II
  - CLASSE DO CONCRETO: fck > 25 MPa
  - COBRIMENTO DAS ARMADURAS PASSIVAS (cm)

LAJES	VIGAS	PILARES	FUNDAÇÕES
2,5	3,0	3,0	3,0

OBSERVAÇÕES:


REVISÃO	DATA	AUTOR	DISCRIMINAÇÃO
00	20.09.22	CAROLINA	EMISSÃO INICIAL

<p><b>VANGUARDA</b> SISTEMAS ESTRUTURAIS ASSOCIADOS</p>	<p>Rua Dona Otí, 40/201 Porto Alegre/RS Tel. 51 3332 8845 vanguarda@vanguardaengenharia.com.br www.vanguardaengenharia.com.br</p>	<p>RESP. TÉCNICO ENG. FELIPE BRASIL VIEGAS CREA/RS 56.846 ENG. EDUARDO GIUGLIANI CREA/RS 34.307</p>
	<p>OBRA: Nova Escada Rua Pinheiro Machado, 331 - Sapucaia do Sul / RS</p>	

CLIENTE: Hospital Municipal Getúlio Vargas

ASSUNTO: SALA TECNICA  
DETALHAMENTO VIGAS  
V1 / V2 / V3 / V4 / V5  
V6

DESENHO: 601

ESCALA:	DATA:	PROJETISTA:	REVISÃO:
1:50	20/09/2022	CAROLINA	00