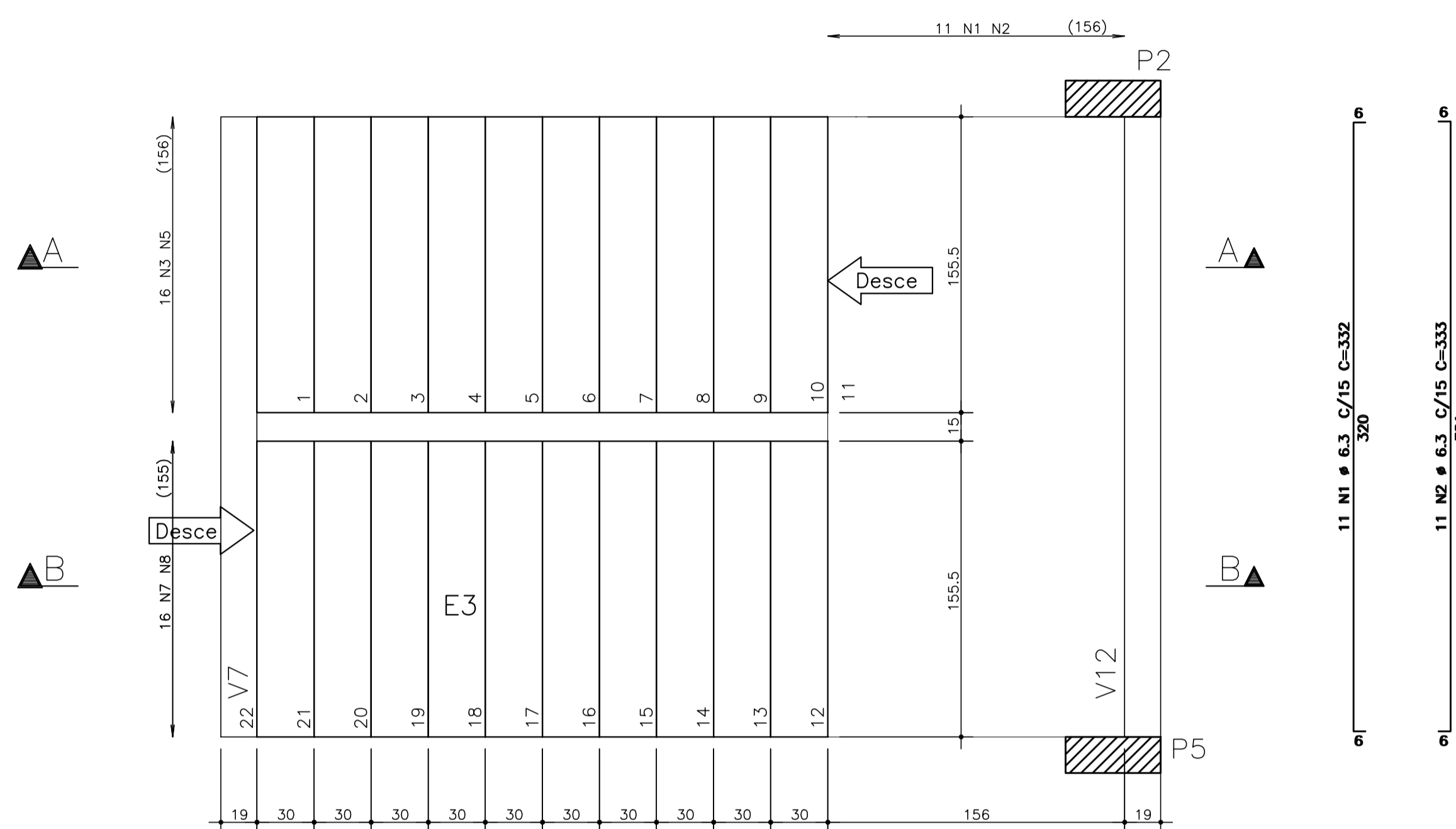
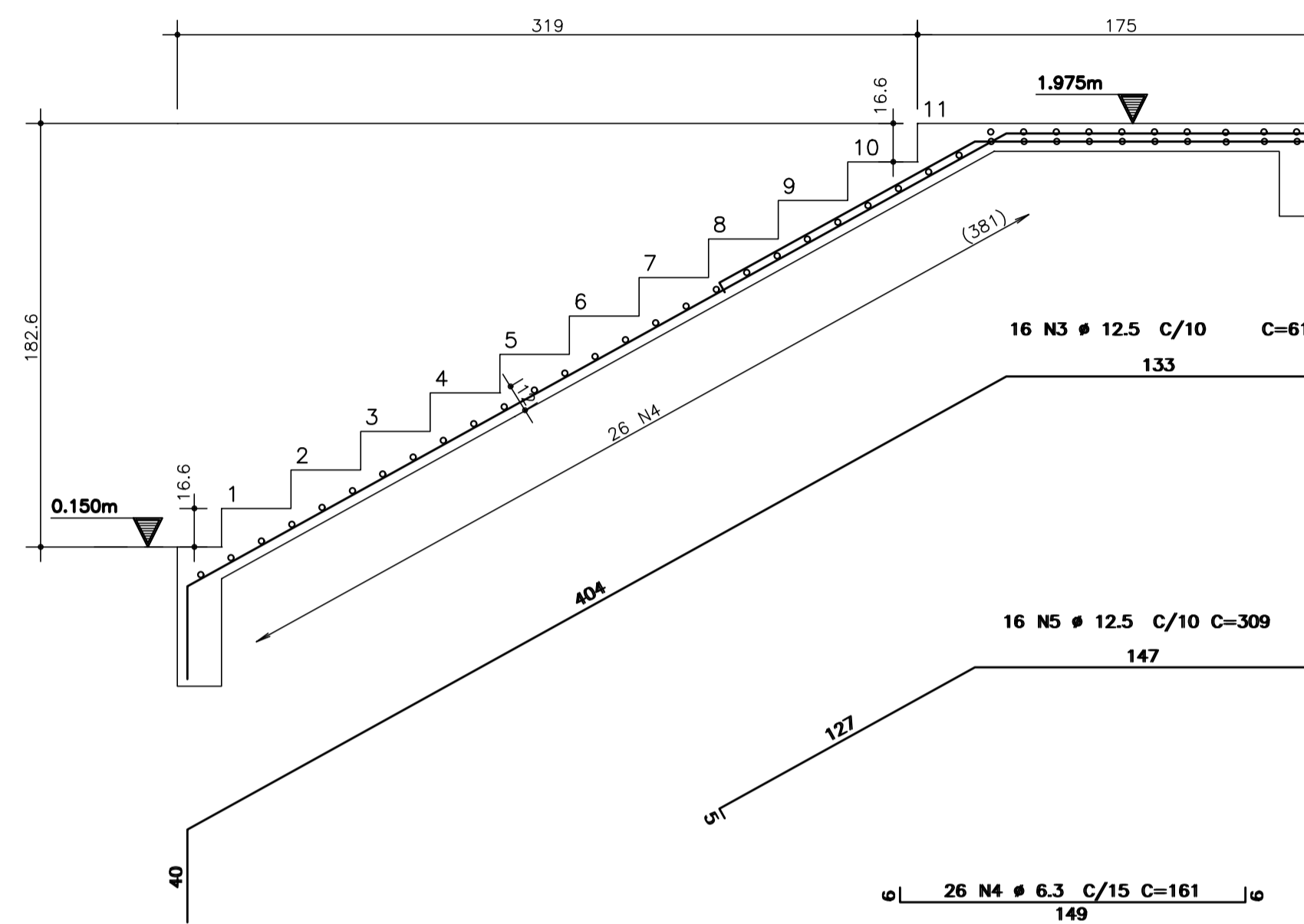


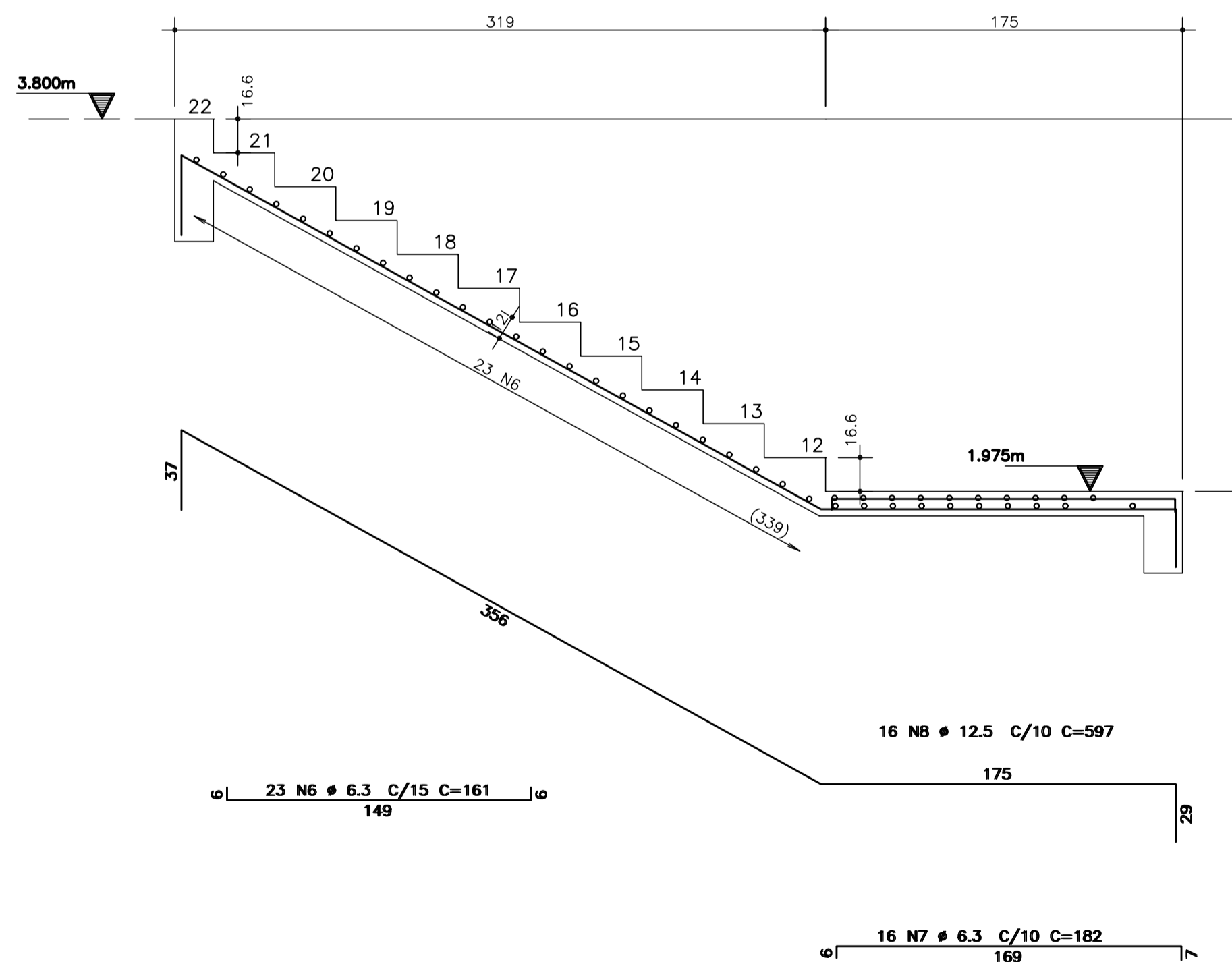
# Planta Escada-3 - 4 PAV



## Corte A-A



## Corte B-B



AÇO	POS	BIT (mm)	QUANT	COMPRIMENTO	
				UNIT (cm)	TOTAL (cm)
Planta Escada-3 - 4 PAV					
50A	1	6.3	11	332	3652
50A	2	6.3	11	333	3663
50A	3	12.5	16	610	9760
50A	4	6.3	26	161	4186
50A	5	12.5	16	309	4944
50A	6	6.3	23	161	3703
50A	7	6.3	16	182	2912
50A	8	12.5	16	597	9552

RESUMO AÇO CA 50-60			
AÇO	BIT (mm)	COMPR (m)	PESO (kg)
50A	6.3	181	44
50A	12.5	243	234
Peso Total		50A =	278 kg

### NOTAS GERAIS:


ESTRUTURAS EM CONCRETO

- 1- DIMENSÕES EM 'cm' (CENTÍMETROS), COTAS DE NÍVEL EM 'm' (METROS).
- 2- PARA O PROJETO DAS ESTRUTURAS DE CONCRETO FORAM CONSIDERADOS OS REQUISITOS DA NORMA ABNT 6118/2014, DEVENDO ESTA SER CONSIDERADA PELO EXECUTANTE DA OBRA.
- 3- ALÉM DAS ESPECIFICAÇÕES INDICADAS DE FORMA EXPLÍCITA NAS PLANTAS DO PROJETO ESTRUTURAL, O EXECUTANTE DA ESTRUTURA DEVERÁ OBSERVAR RIGOROSAMENTE TODAS AS PRESCRIÇÕES DA NBR 6118/2014 E DEMAIS NORMAS PERTINENTES EM VIGÊNCIA.
- 4- PARA QUAISQUER ALTERAÇÕES NESTE PROJETO, DEVERÁ SER CONTATADA PREVIAMENTE ESTA EMPRESA PROJETISTA - VANGUARDA ENGENHARIA LTDA.
- 5- CARACTERÍSTICAS GERAIS:
  - a. CLASSE DE AGRESSIVIDADE AMBIENTAL: CAA II
  - b. CLASSE DO CONCRETO: fck > MPa
  - c. COBRIMENTO DAS ARMADURAS PASSIVAS (cm)

LAJES	VIGAS	PILARES	FUNDAÇÕES
2,5	3,0	3,0	3,0

OBSERVAÇÕES:


REVISÃO	DATA	AUTOR	DISCRIMINAÇÃO
00	20.09.22	CAROLINA	EMISSÃO INICIAL

 <p><b>VANGUARDA</b> ENGENHARIA</p>	Rua Dona Ot, 40201 Porto Alegre/RS Tel. 51 3332 8845 vanguardia@vanguardiaengenharia.com.br www.vanguardiaengenharia.com.br	RESP. TÉCNICO ENG. FELIPE BRASIL VIEGAS CREA/RS 56.946 ENG. EDUARDO GIUGLIANI CREA/RS 34.307
	OBRA: Nova Escada Rua Pinheiro Machado, 331 - Sapucaia do Sul / RS	

CLIENTE: Hospital Municipal Getúlio Vargas	DESENHO: 402
---	-----------------

ASSUNTO: 4 PAVIMENTO DETALHAMENTO ESCADA Planta Escada-3 - 4 PAV	REVISÃO: 00
---	----------------

ESCALA: 1:25	DATA: 20/09/2022	PROJETISTA: CAROLINA	REVISÃO: 00
-----------------	---------------------	-------------------------	----------------