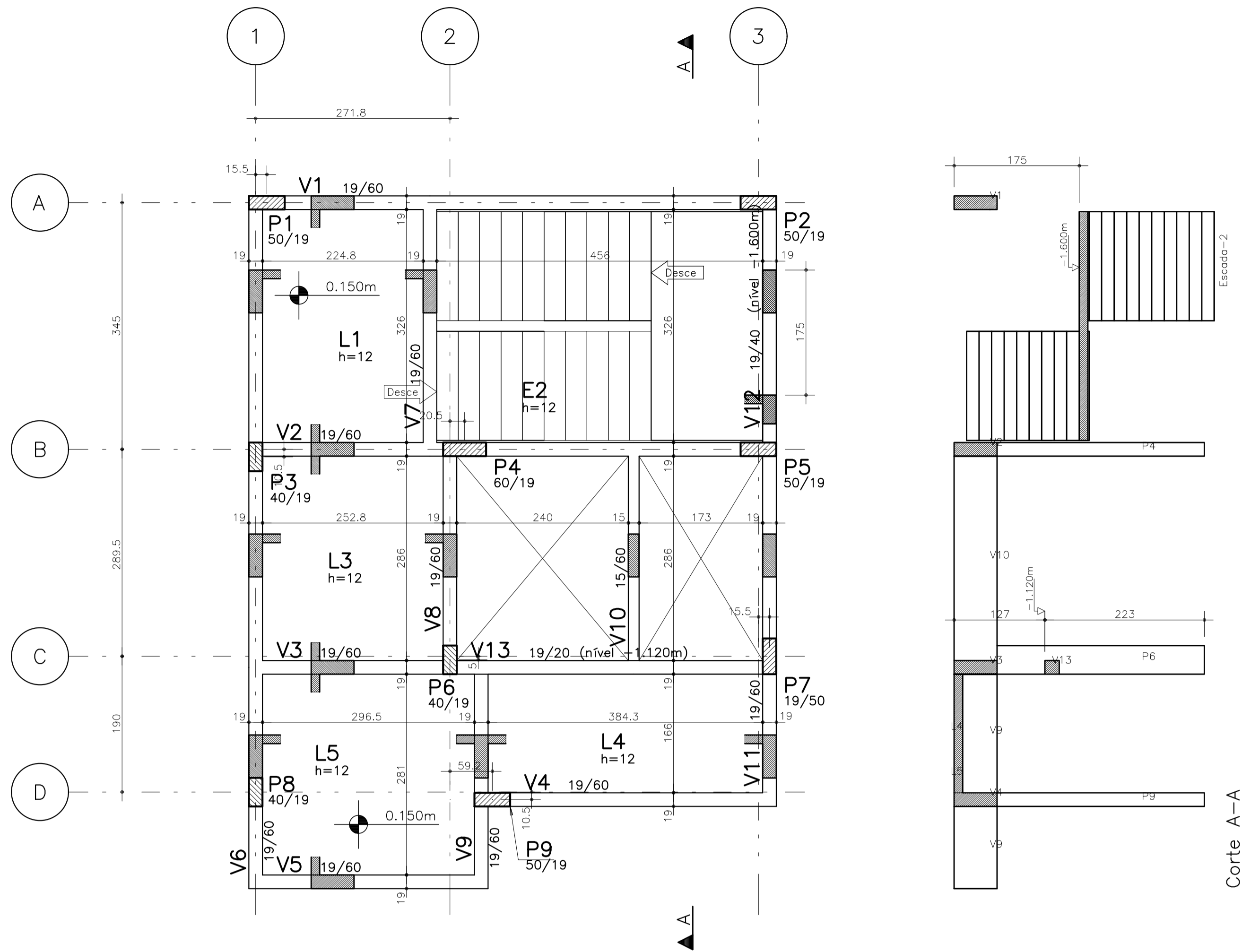


PLANTA DE FORMAS – 3 PAVIMENTO



Corte A-A

AÇO	POS	BIT (mm)	QUANT	COMPRIMENTO (cm)	
				UNIT	TOTAL
3 PAV – Armadura negativa horizontal					
50A	1	8	28	100	2800
50A	2	6.3	15	105	1575
50A	3	6.3	42	110	4620
50A	4	12.5	6	140	840
50A	5	10	5	120	600
50A	6	6.3	30	120	3600
50A	7	6.3	13	205	2665
50A	8	6.3	12	90	1080
3 PAV – Armadura negativa vertical					
50A	1	6.3	13	185	2405
50A	2	6.3	17	100	1700
50A	3	6.3	19	200	3800
50A	4	8	8	190	1520
50A	5	6.3	56	85	4760
60B	6	5	4	205	820
50A	7	6.3	15	115	1725
60B	8	5	6	326	1956
3 PAV – Armadura positiva					
50A	1	8	3	359	1077
60B	2	5	17	319	5423
60B	3	5	13	359	4667
60B	4	5	20	286	5720
60B	5	5	22	258	5676
60B	6	5	12	417	5004
60B	7	5	20	314	6280
60B	8	5	19	329	6251
50A	9	6.3	28	199	5572

RESUMO AÇO CA 50-60			
AÇO	BIT (mm)	COMPR (m)	PESO (kg)
60B	5	418	64
50A	6.3	335	82
50A	8	54	21
50A	10	6	4
50A	12.5	8	8
Peso Total		60B =	64 kg
Peso Total		50A =	115 kg

NOTAS GERAIS:

ESTRUTURAS EM CONCRETO

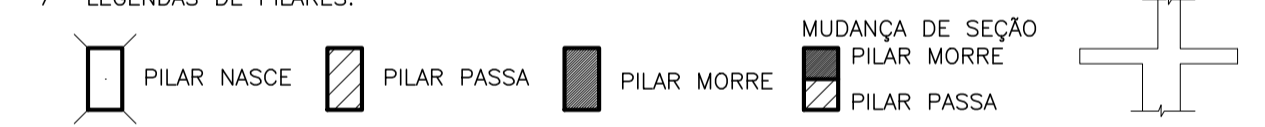
- DIMENSÕES EM 'cm' (CENTÍMETROS), COTAS DE NÍVEL EM 'm' (METROS).
- PARA O PROJETO DAS ESTRUTURAS DE CONCRETO FORAM CONSIDERADOS OS REQUISITOS DA NORMA ABNT 6118/2014, DEVENDO ESTA SER CONSIDERADA PELO EXECUTANTE DA OBRA.
- ALÉM DAS ESPECIFICAÇÕES INDICADAS DE FORMA EXPLÍCITA NAS PLANTAS DO PROJETO ESTRUTURAL, O EXECUTANTE DA ESTRUTURA DEVERÁ OBSERVAR RIGOROSAMENTE TODAS AS PRESCRIÇÕES DA NBR 6118/2014 E DEMAIS NORMAS PERTINENTES EM VIGÊNCIA.
- PARA QUAISQUER ALTERAÇÕES NESTE PROJETO, DEVERÁ SER CONTATADA PREVIAMENTE ESTA EMPRESA PROJETISTA – VANGUARDA ENGENHARIA LTDA.
- CARACTERÍSTICAS GERAIS:
 - CLASSE DE AGRESSIVIDADE AMBIENTAL: CAA II
 - CLASSE DO CONCRETO: fck > 25 MPa
 - COBRIMENTO DAS ARMADURAS PASSIVAS (cm)

LAJES	VIGAS	PILARES	FUNDAÇÕES
2,5	3,0	3,0	3,0
- QUANTITATIVOS
 - CONCRETO (m³):

VIGAS	PILARES	LAJES*
6.5	2.9	6.3
 - FORMAS (m²):

VIGAS	PILARES	LAJES*
75.1	42.1	44.9
- AÇO (kg), INDICADO NAS PLANTAS DE DETALHAMENTO DE ARMADURAS.

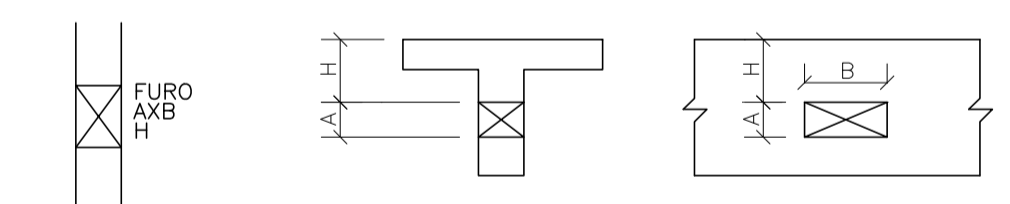
7- LEGENDAS DE PILARES:



8- LEGENDAS DE NÍVEIS:

- NÍVEIS INDICADOS EM PLANTA
- (-XX) INDICA REBAIXO DE TRECHO DE VIGA OU LAJE
 - (XX) INDICA INVERSÃO DE TRECHO DE VIGA OU LAJE

9- LEGENDAS DE FURROS EM VIGAS:



OBSERVAÇÕES:

00	20.09.22	CAROLINA	EMISSÃO INICIAL
REVISÃO	DATA	AUTOR	DISCRIMINAÇÃO

VANGUARDA
 ENGENHARIA E ARQUITETURA

Rua Dona Otí, 40/201
 Porto Alegre/RS
 Tel. 51 3332 8845
 vanguarda@vanguardengenaria.com.br
 www.vanguardengenaria.com.br

RESP. TÉCNICO
 ENG. FELIPE BRASIL VIEGAS
 CREA/RS 56.946
 ENG. EDUARDO GIUGLIANI
 CREA/RS 34.307

OBRA: Nova Escada
 Rua Pinheiro Machado, 331 – Sapucaia do Sul / RS

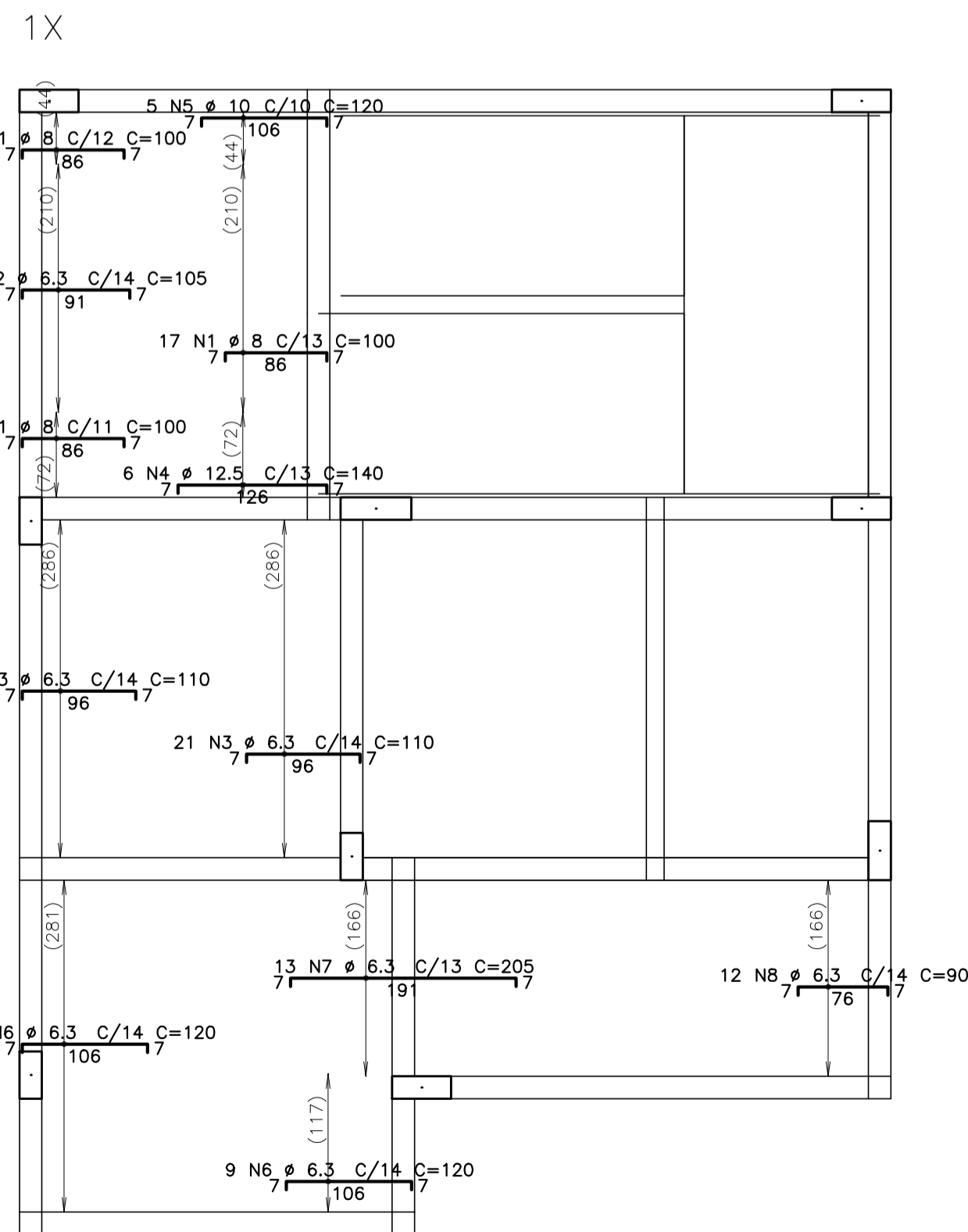
CLIENTE: Hospital Municipal Getúlio Vargas

ASSUNTO: 3 PAVIMENTO
 FORMAS E DET. LAJES
 3 PAV – Armadura Lajes

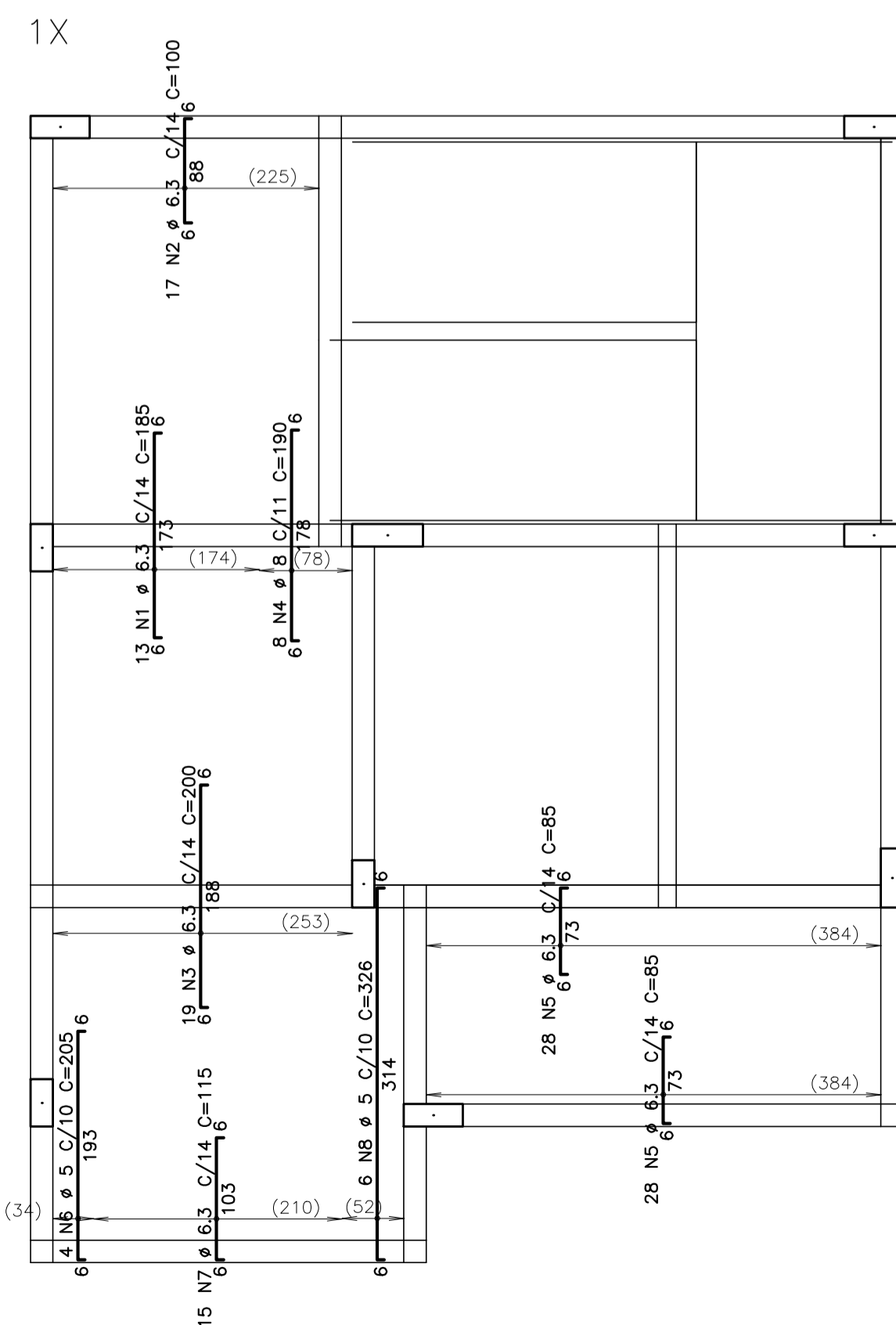
DESENHO: 300

ESCALA: 1:50 **DATA:** 20/09/2022 **PROJETISTA:** CAROLINA **REVISÃO:** 00

3 PAV – Armadura negativa horizontal



3 PAV – Armadura negativa vertical



3 PAV – Armadura positiva

