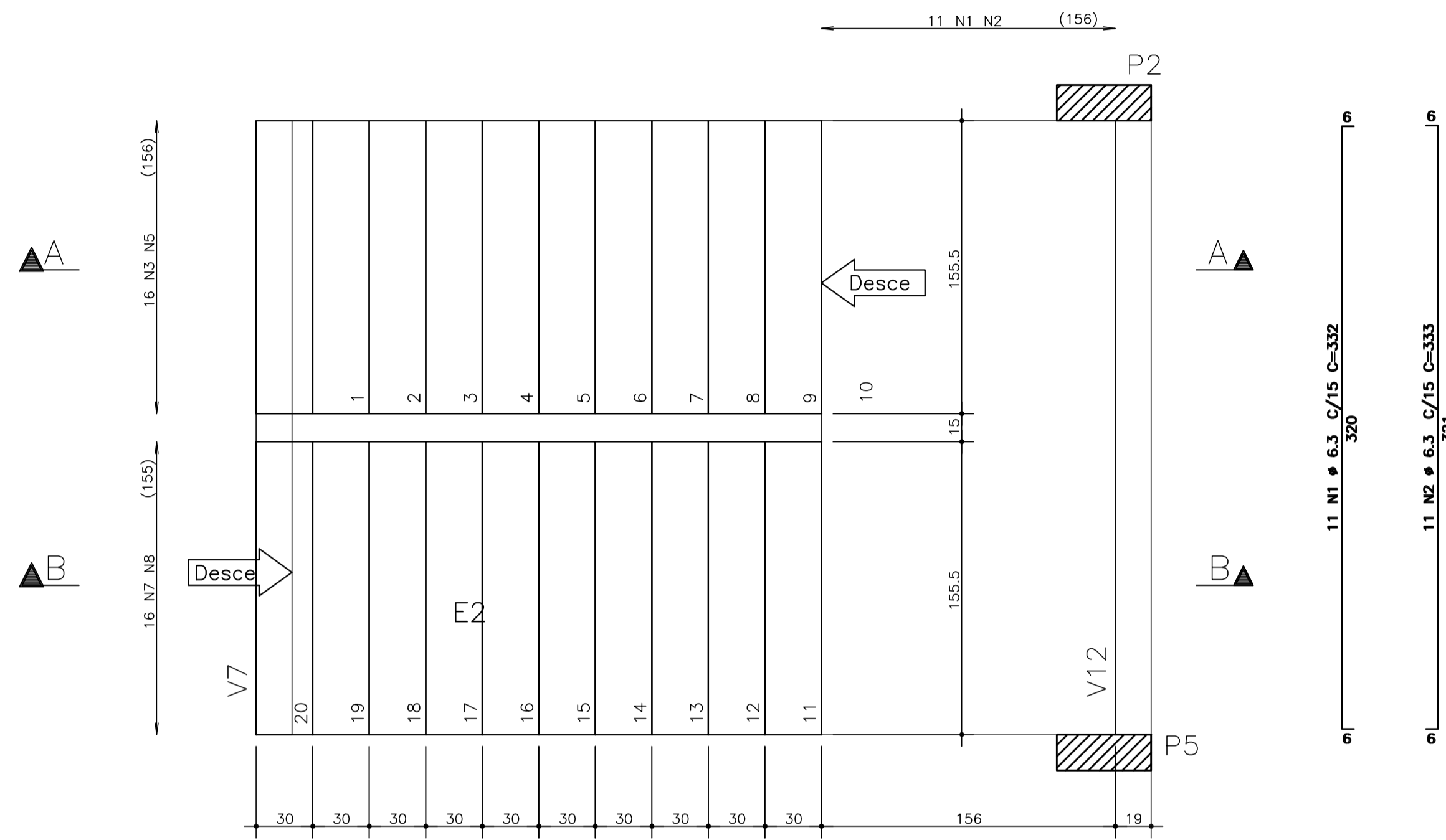


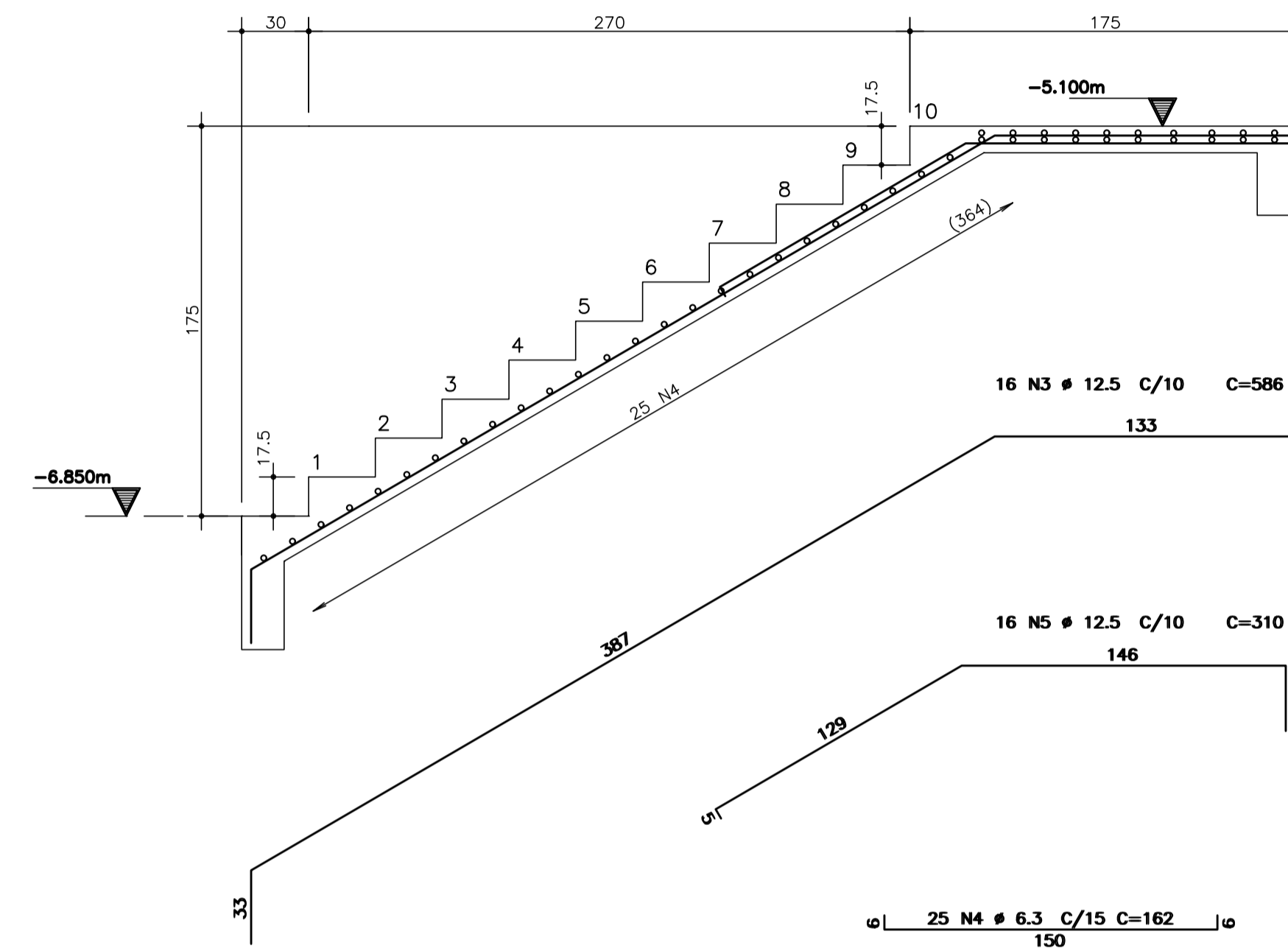
Planta Escada-1 - 2 PAV

AÇO	POS	BIT (mm)	QUANT	COMPRIMENTO	
				UNIT (cm)	TOTAL (cm)
Planta Escada-1 - 2 PAV					
50A	1	6.3	11	332	3652
50A	2	6.3	11	333	3663
50A	3	12.5	16	586	9376
50A	4	6.3	25	162	4050
50A	5	12.5	16	310	4960
50A	6	6.3	22	162	3564
50A	7	6.3	16	180	2880
50A	8	12.5	16	585	9360

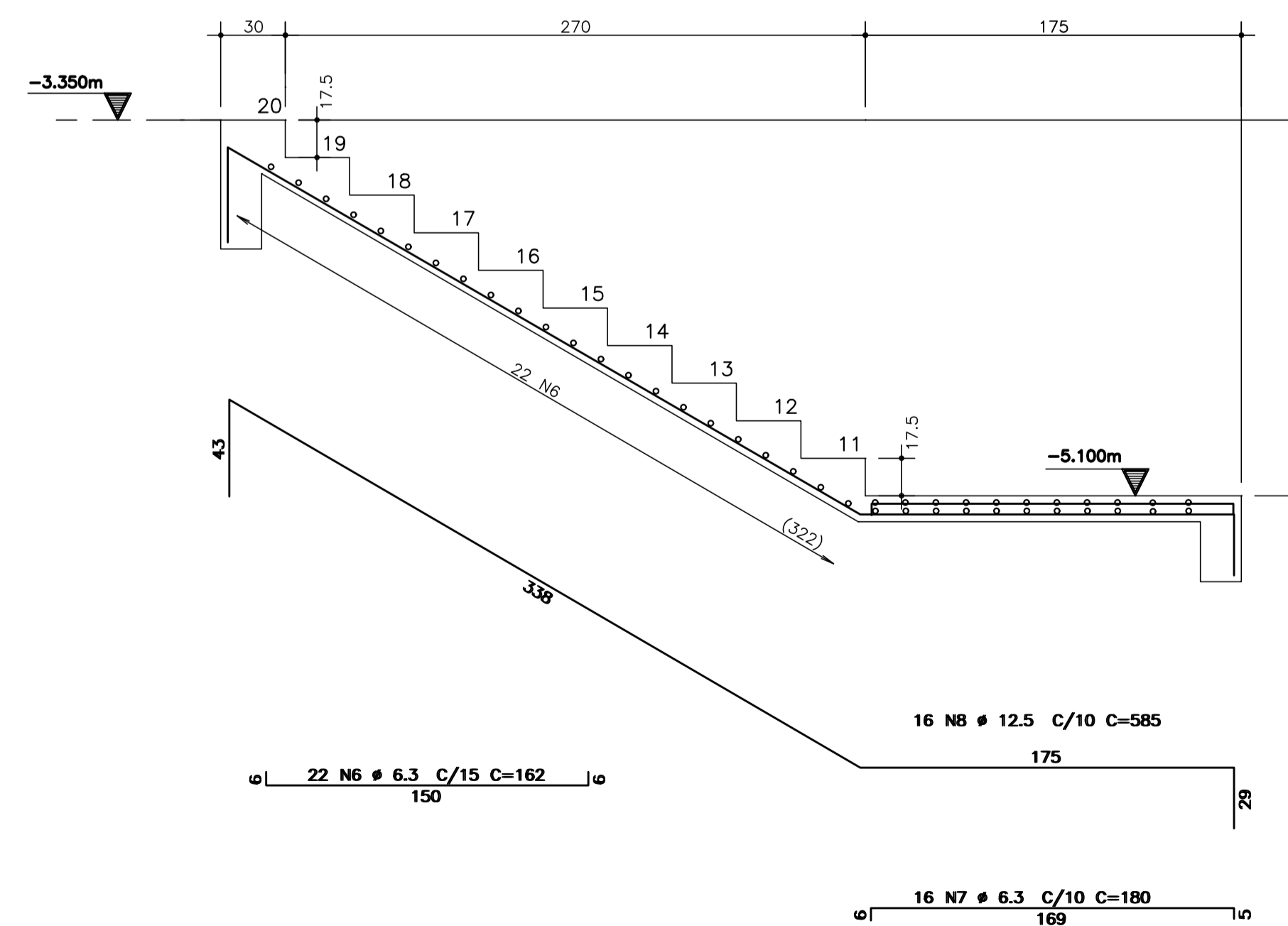
RESUMO AÇO CA 50-60				
AÇO	BIT (mm)	COMPR (m)	PESO (kg)	
50A	6.3	178	44	
50A	12.5	237	228	
Peso Total 50A =			272 kg	



Corte A-A



Corte B-B



NOTAS GERAIS:

ESTRUTURAS EM CONCRETO

- 1- DIMENSÕES EM 'cm' (CENTÍMETROS), COTAS DE NÍVEL EM 'm' (METROS).
- 2- PARA O PROJETO DAS ESTRUTURAS DE CONCRETO FORAM CONSIDERADOS OS REQUISITOS DA NORMA ABNT 6118/2014, DEVENDO ESTA SER CONSIDERADA PELO EXECUTANTE DA OBRA.
- 3- ALÉM DAS ESPECIFICAÇÕES INDICADAS DE FORMA EXPLÍCITA NAS PLANTAS DO PROJETO ESTRUTURAL, O EXECUTANTE DA ESTRUTURA DEVERÁ OBSERVAR RIGOROSAMENTE TODAS AS PRESCRIÇÕES DA NBR 6118/2014 E DEMAIS NORMAS PERTINENTES EM VIGÊNCIA.
- 4- PARA QUAISQUER ALTERAÇÕES NESTE PROJETO, DEVERÁ SER CONTATADA PREVIAMENTE ESTA EMPRESA PROJETISTA - VANGUARDA ENGENHARIA LTDA.
- 5- CARACTERÍSTICAS GERAIS:
 - a. CLASSE DE AGRESSIVIDADE AMBIENTAL: CAA II
 - b. CLASSE DO CONCRETO: fck > MPa
 - c. COBRIMENTO DAS ARMADURAS PASSIVAS (cm)

LAJES	VIGAS	PILARES	FUNDAÇÕES
2,5	3,0	3,0	3,0

OBSERVAÇÕES:

00	20.09.22	CAROLINA	EMIÇÃO INICIAL
REVISÃO	DATA	AUTOR	DISCRIMINAÇÃO



VANGUARDA
SISTEMAS ESTRUTURAIS ABERTOS

Rua Dona Ot, 40/201
Porto Alegre/RS
Tel. 51 3332 8845
vanguardia@vanguardengenaria.com.br
www.vanguardengenaria.com.br

RESP. TÉCNICO
ENG. FELIPE BRASIL VIEGAS
CREA/RS 56.946

ENG. EDUARDO GIUGLIANI
CREA/RS 34.307

OBRA: Nova Escada Rua Pinheiro Machado, 331 - Sapucaia do Sul / RS		DESENHO: 202	
CLIENTE: Hospital Municipal Getúlio Vargas			
ASSUNTO: 2 PAVIMENTO DETALHAMENTO ESCADA Planta Escada-1 - 2 PAV			REVISÃO: 00
ESCALA: 1:25	DATA: 20/09/2022	PROJETISTA: CAROLINA	REVISÃO: 00