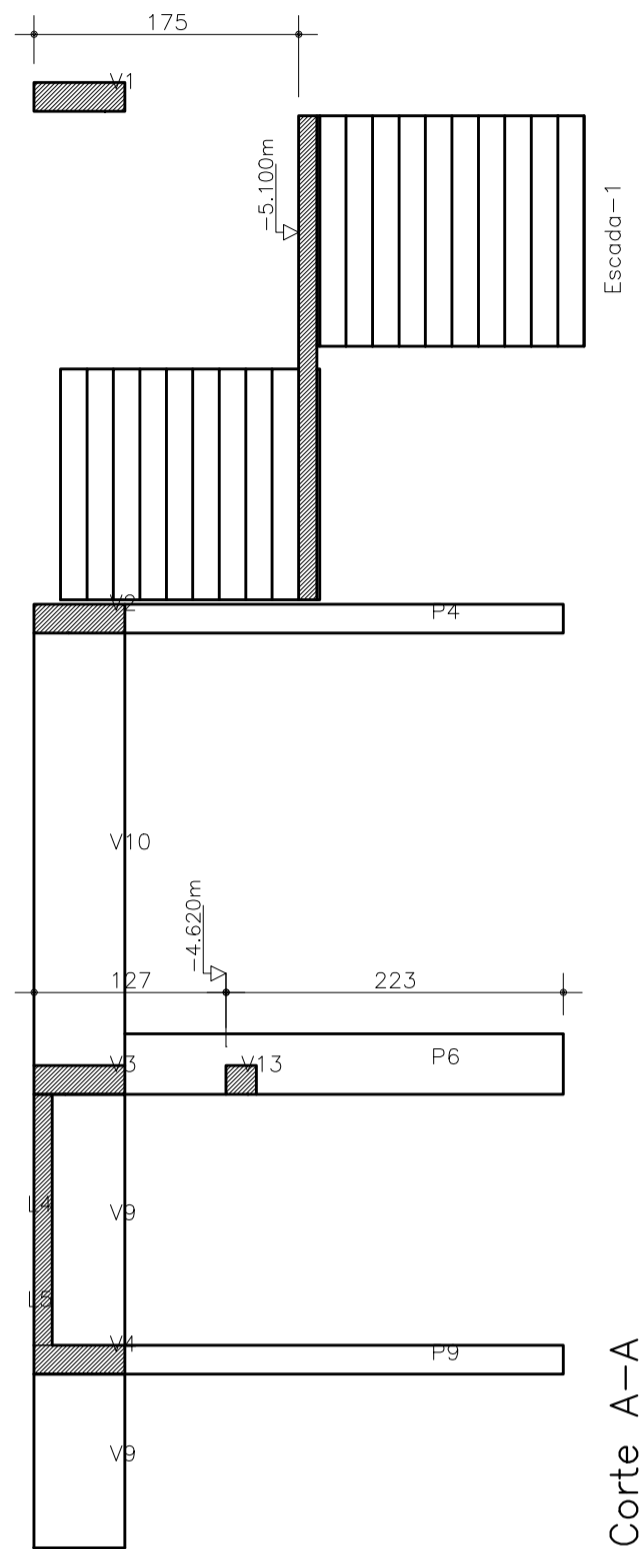
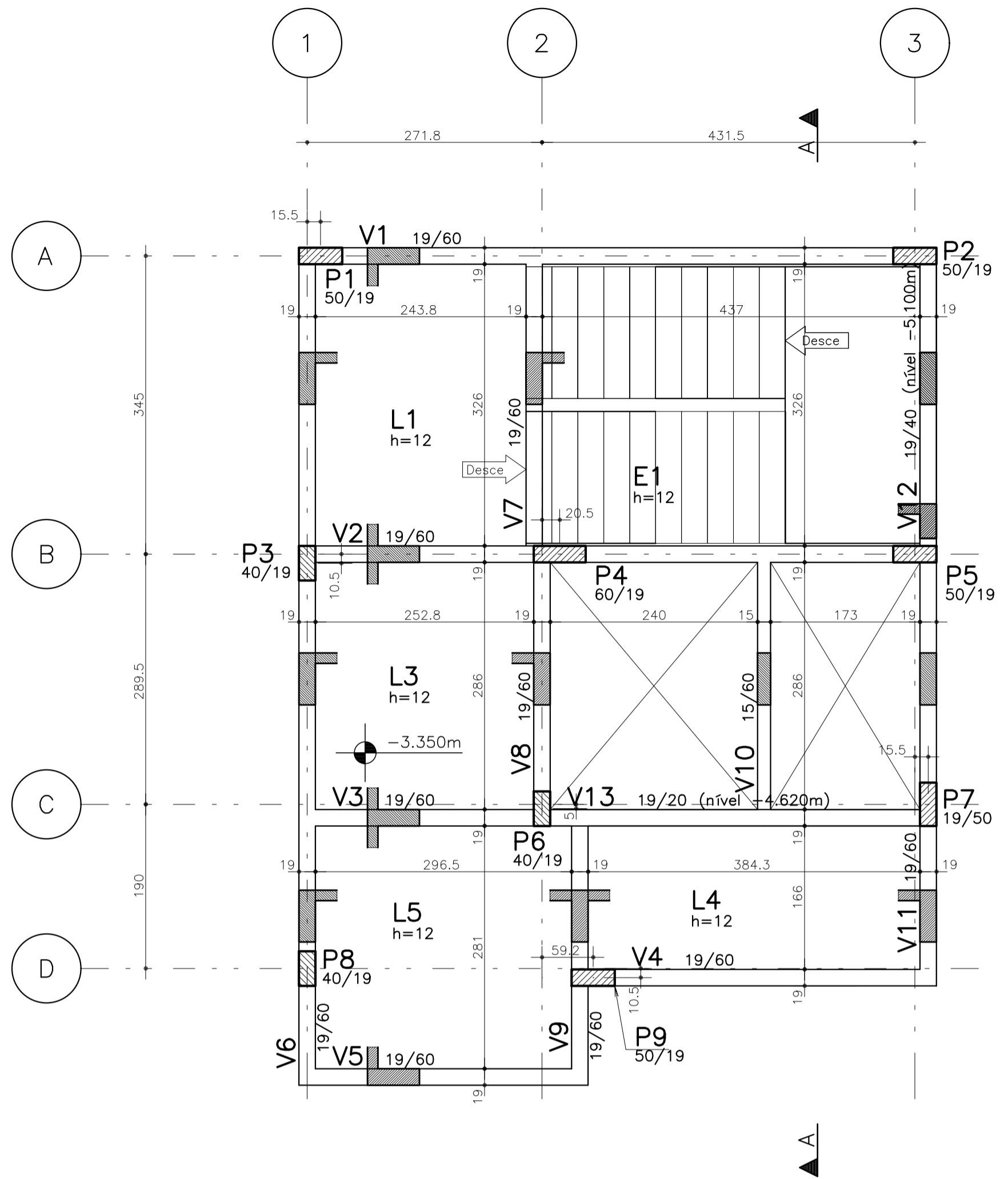
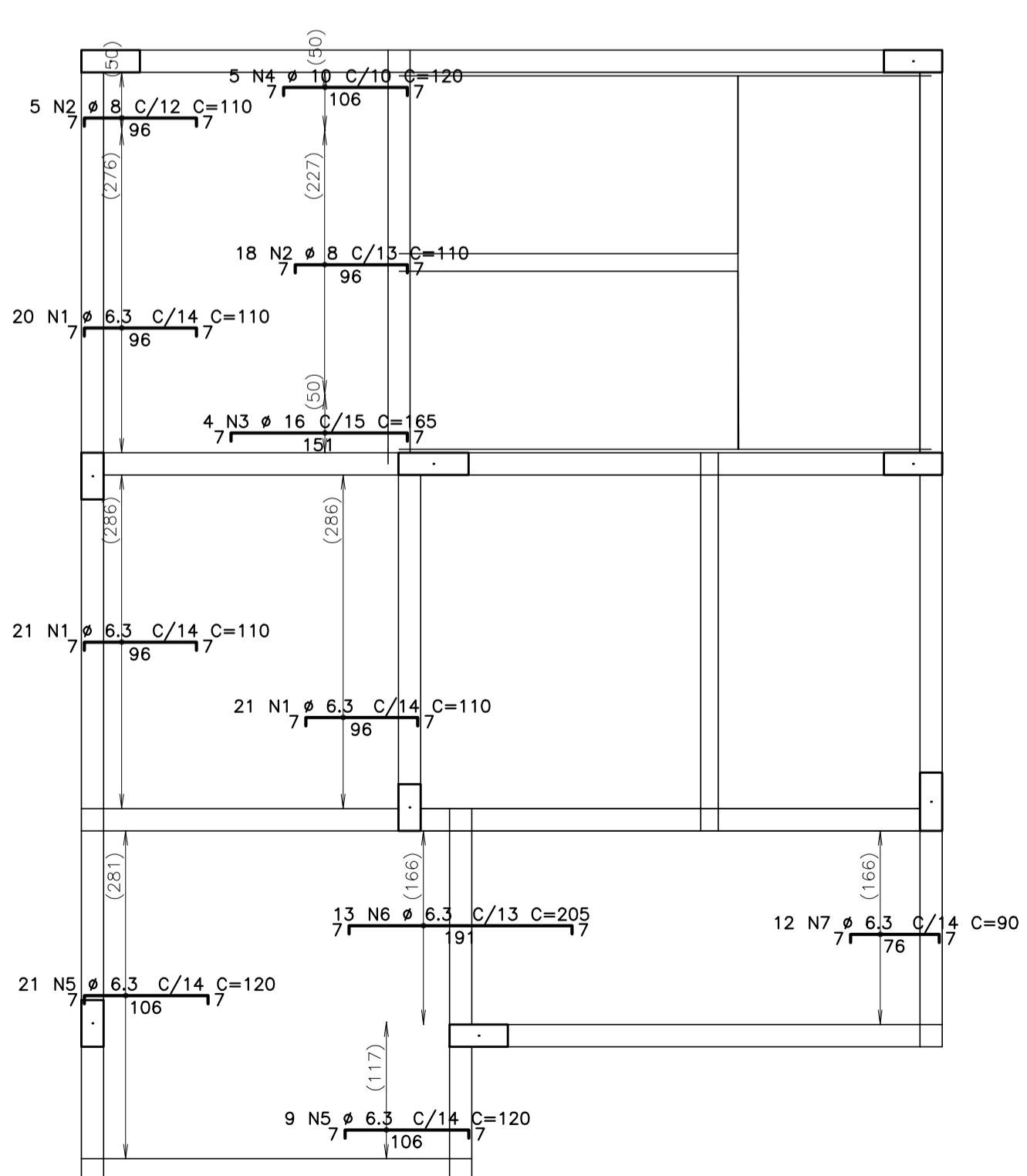


PLANTA DE FORMAS – 2 PAVIMENTO

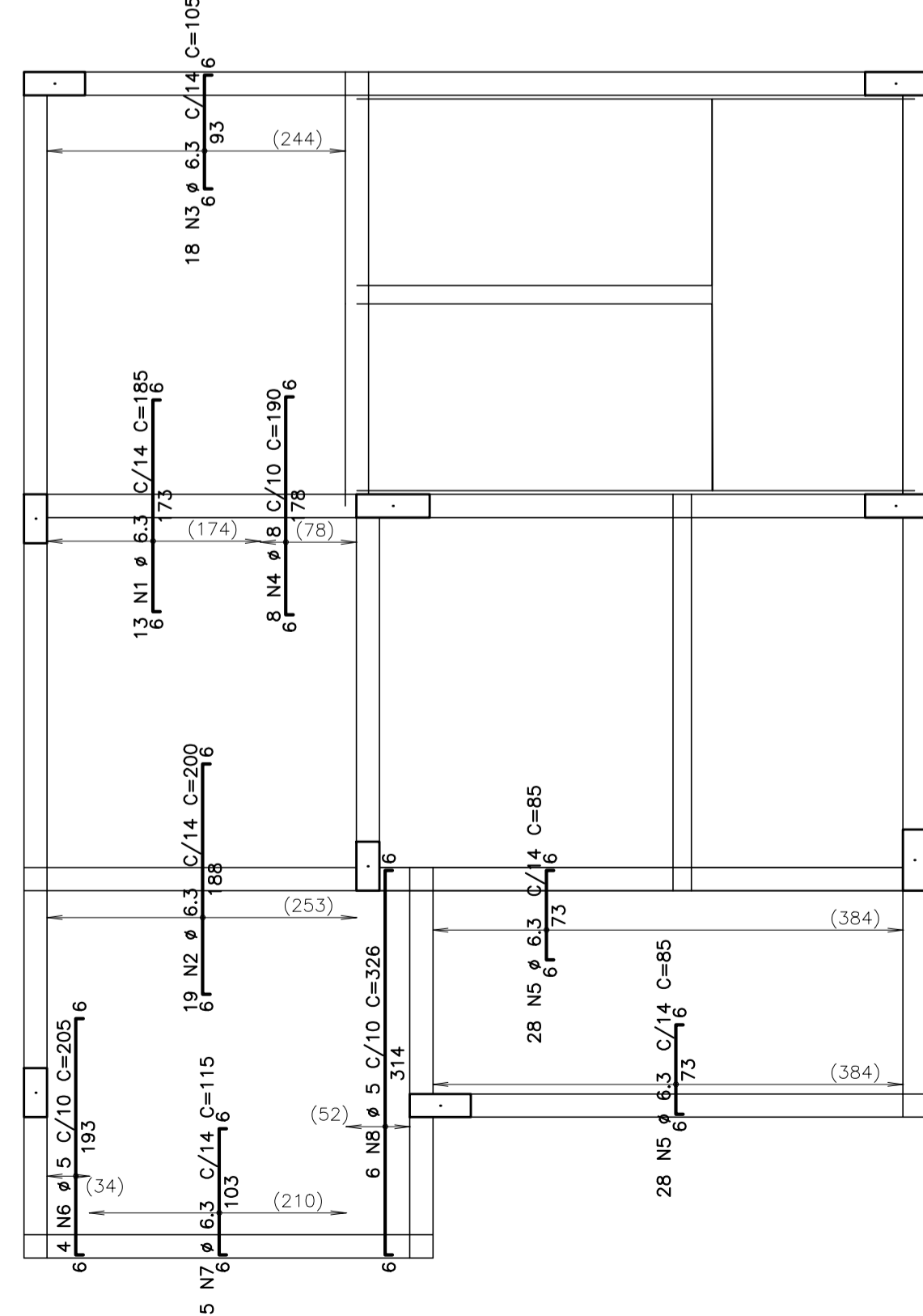


Corte A-A

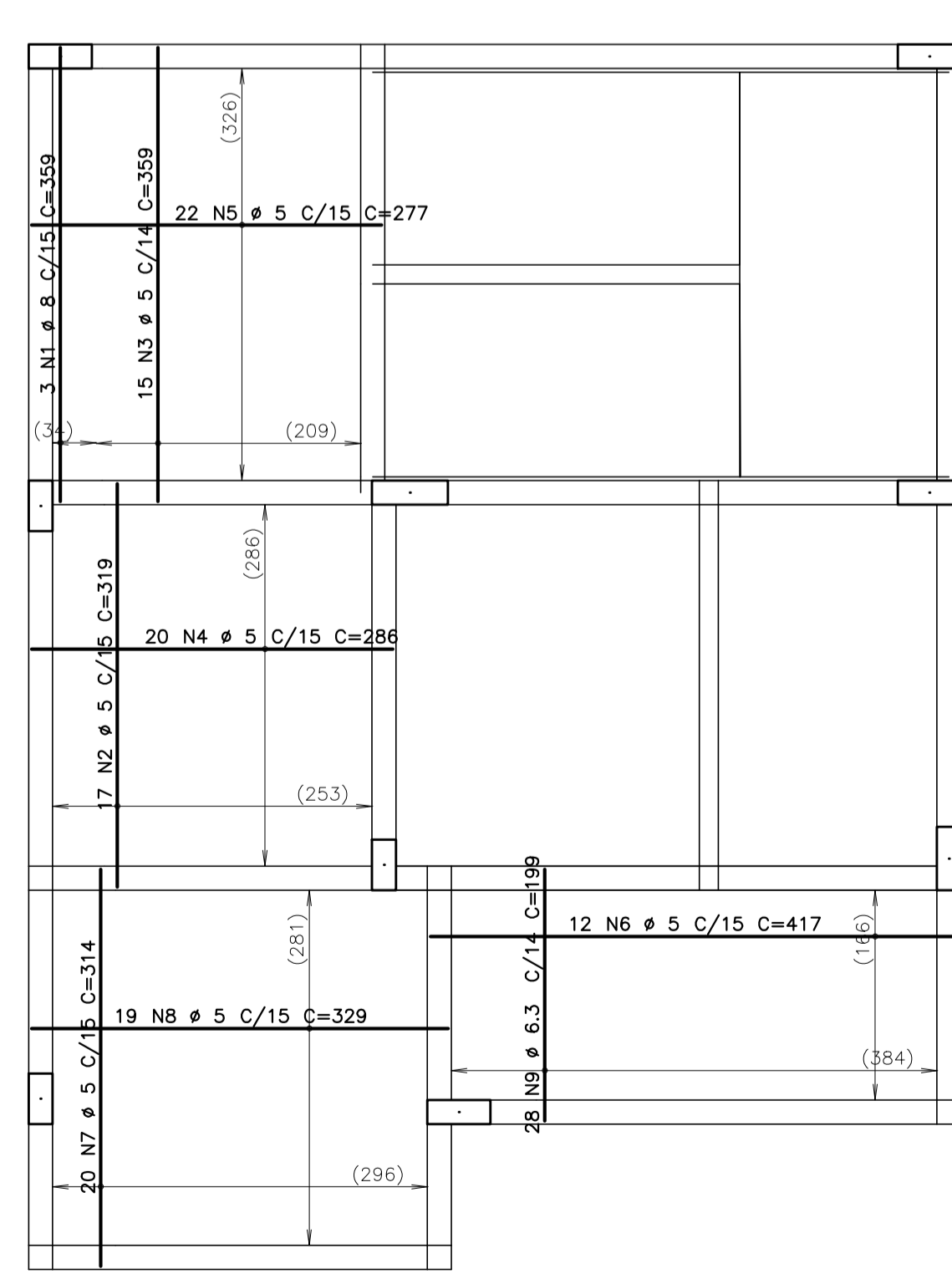
2 PAV – Armadura negativa horizontal
1X



2 PAV – Armadura negativa vertical
1X



2 PAV – Armadura positiva
1X



| AÇO | POS | BIT (mm) | QUANT | COMPRIMENTO (cm) | |
|--------------------------------------|-----|----------|-------|------------------|-------|
| | | | | UNIT | TOTAL |
| 2 PAV – Armadura negativa horizontal | | | | | |
| 50A | 1 | 6,3 | 62 | 110 | 6820 |
| 50A | 2 | 8 | 23 | 110 | 2530 |
| 50A | 3 | 16 | 4 | 165 | 660 |
| 50A | 4 | 10 | 5 | 120 | 600 |
| 50A | 5 | 6,3 | 30 | 120 | 3600 |
| 50A | 6 | 6,3 | 13 | 205 | 2665 |
| 50A | 7 | 6,3 | 12 | 90 | 1080 |
| 2 PAV – Armadura negativa vertical | | | | | |
| 50A | 1 | 6,3 | 13 | 185 | 2405 |
| 60B | 2 | 6,3 | 19 | 200 | 3800 |
| 50A | 3 | 6,3 | 18 | 105 | 1890 |
| 50A | 4 | 8 | 8 | 190 | 1520 |
| 50A | 5 | 6,3 | 56 | 85 | 4760 |
| 60B | 6 | 5 | 4 | 205 | 820 |
| 50A | 7 | 6,3 | 15 | 115 | 1725 |
| 50A | 8 | 6,3 | 6 | 326 | 1956 |
| 2 PAV – Armadura positiva | | | | | |
| 50A | 1 | 8 | 3 | 359 | 1077 |
| 60B | 2 | 5 | 17 | 319 | 5423 |
| 60B | 3 | 5 | 15 | 359 | 5385 |
| 60B | 4 | 5 | 20 | 286 | 5720 |
| 60B | 5 | 5 | 22 | 277 | 6094 |
| 60B | 6 | 5 | 12 | 417 | 5004 |
| 60B | 7 | 5 | 20 | 314 | 6280 |
| 60B | 8 | 5 | 19 | 329 | 6251 |
| 50A | 9 | 6,3 | 28 | 199 | 5572 |

| RESUMO AÇO CA 50-60 | | | |
|---------------------|----------|-----------|-----------|
| AÇO | BIT (mm) | COMPR (m) | PESO (kg) |
| 60B | 5 | 429 | 66 |
| 50A | 6,3 | 343 | 84 |
| 50A | 8 | 51 | 20 |
| 50A | 10 | 6 | 4 |
| 50A | 16 | 7 | 10 |
| Peso Total | 60B = | | 66 kg |
| Peso Total | 50A = | | 118 kg |

NOTAS GERAIS:

ESTRUTURAS EM CONCRETO

- DIMENSÕES EM 'cm' (CENTIMETROS), COTAS DE NÍVEL EM 'm' (METROS).
- PARA O PROJETO DAS ESTRUTURAS DE CONCRETO FORAM CONSIDERADOS OS REQUISITOS DA NORMA ABNT 6118/2014, DEVENDO ESTA SER CONSIDERADA PELO EXECUTANTE DA OBRA.
- ALEM DAS ESPECIFICAÇÕES INDICADAS DE FORMA EXPLÍCITA NAS PLANTAS DO PROJETO ESTRUTURAL, O EXECUTANTE DA ESTRUTURA DEVERÁ OBSERVAR RIGOROSAMENTE TODAS AS PRESCRIÇÕES DA NBR 6118/2014 E DEMAIS NORMAS PERTINENTES EM VIGÊNCIA.
- PARA QUAISQUER ALTERAÇÕES NESTE PROJETO, DEVERÁ SER CONTATADA PREVIAMENTE ESTA EMPRESA PROJETISTA – VANGUARDA ENGENHARIA LTDA.
- CARACTERÍSTICAS GERAIS:
 - CLASSE DE AGRESSIVIDADE AMBIENTAL: CAA II
 - CLASSE DO CONCRETO: fck > 25 MPa
 - COBRIMENTO DAS ARMADURAS PASSIVAS (cm)

| LAJES | VIGAS | PILARES | FUNDAÇÕES |
|-------|-------|---------|-----------|
| 2,5 | 3,0 | 3,0 | 3,0 |
- QUANTITATIVOS
 - CONCRETO (m³):

| VIGAS | PILARES | LAJES* |
|-------|---------|--------|
| 6,5 | 2,9 | 6,4 |
 - FORMAS (m²):

| VIGAS | PILARES | LAJES* |
|-------|---------|--------|
| 75,0 | 42,1 | 45,5 |
- AÇO (kg), INDICADO NAS PLANTAS DE DETALHAMENTO DE ARMADURAS.

*Referente às lajes in-loco

c. COBRIMENTO DAS ARMADURAS PASSIVAS (cm)

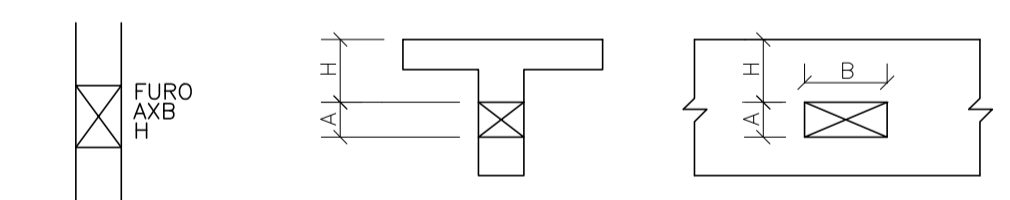


8- LEGENDAS DE NÍVEIS:

NÍVEIS INDICADOS EM PLANTA

- (-XX) INDICA REBAIXO DE TRECHO DE VIGA OU LAJE
- (XX) INDICA INVERSAO DE TRECHO DE VIGA OU LAJE

9- LEGENDAS DE FURROS EM VIGAS:



OBSERVAÇÕES:

| 00 | 20.09.22 | CAROLINA | EMISSÃO INICIAL |
|---------|----------|----------|-----------------|
| REVISÃO | DATA | AUTOR | DISCRIMINAÇÃO |
| | | | |

| | | |
|---|---|---|
| | | RESP. TÉCNICO Eng. Felipe Brasil Viegas CREA/RS 66.946 |
| Rua Dona Otília, 40/201 Porto Alegre/RS Tel. 51 3332 8845 vanguarda@vanguardengenharda.com.br www.vanguardengenharda.com.br | | |
| OBRA: | Nova Escada Rua Pinheiro Machado, 331 – Sapucaia do Sul / RS | |
| CLIENTE: | Hospital Municipal Getúlio Vargas | |
| ASSUNTO: | 2 PAV FORMAS E DET. LAJES 2 PAV – Armadura Lajes | DESENHO: 200 |
| ESCALA: | 1:50 | DATA: 20/09/2022 |
| | | PROJETISTA: CAROLINA |
| | | REVISÃO: 00 |