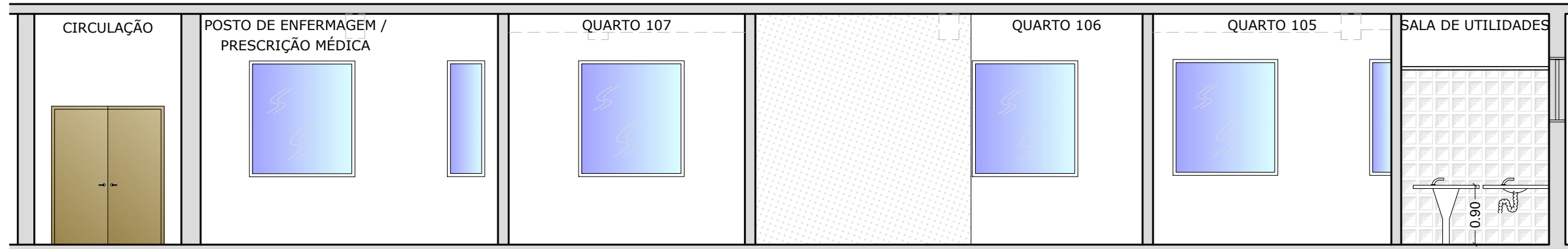
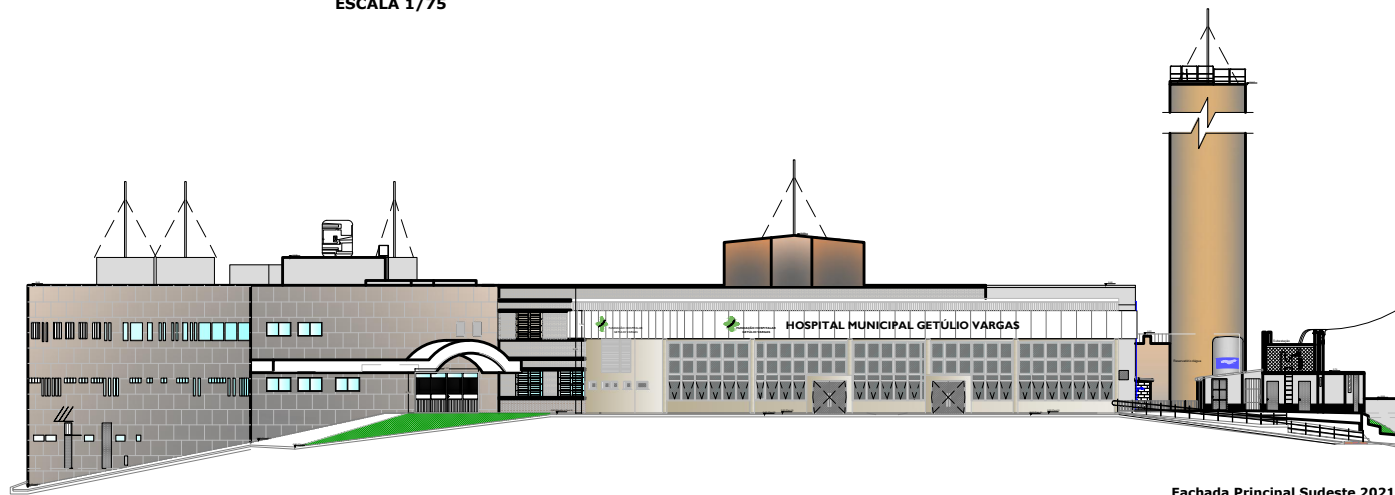


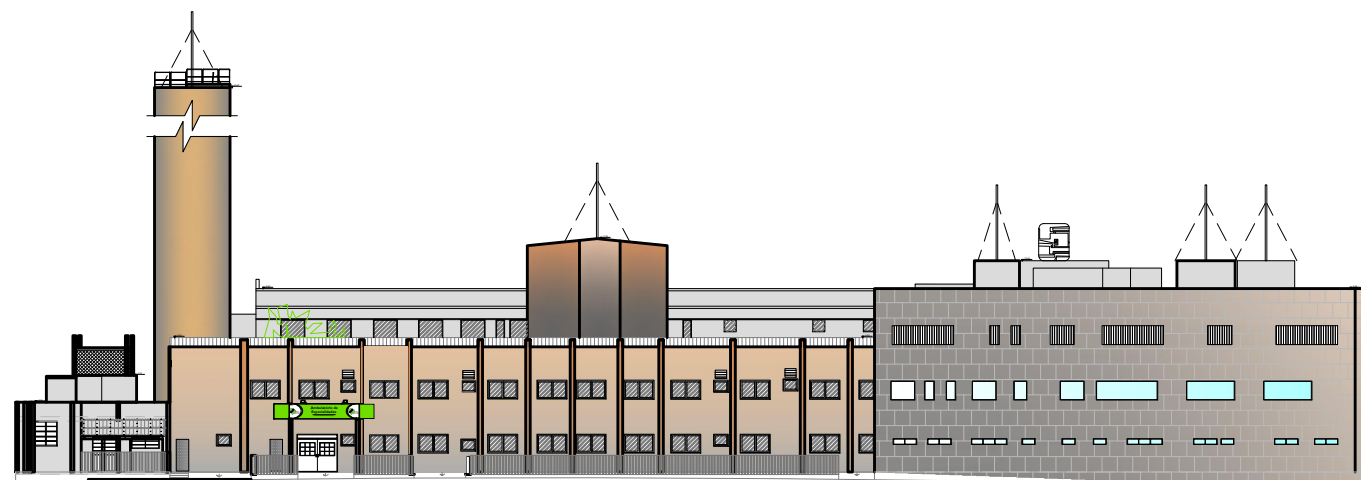
CORTE AA - ÁREA MASCULINA
ESCALA 1/75



CORTE AA - ÁREA FEMININA
ESCALA 1/75

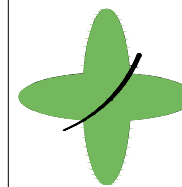


Fachada Principal Sudeste 2021
Rua Praça da Bíblia



Fachada Posterior Noroeste 2021
Travessa Aliança

00	EMISSÃO INICIAL	10/2021	A.R.CORRALES
REV.	DESCRIÇÃO	DATA	PROJETISTA



FUNDAÇÃO HOSPITALAR GETÚLIO VARGAS
UNIDADE: Hospital Municipal Getúlio Vargas
ENDEREÇO: R. Pinheiro Machado, 331 - DiHel - Sapucaia do Sul - RS
FONE: (51) 3451.8200 R.115

DIRETOR GERAL:		CONTEÚDO:	
TÉRCIO ERANY TEDESCO JÚNIOR		PROJETO ARQUITETÔNICO INTERNAÇÃO GERAL ADULTO CORTES E FACHADAS REFORMA	
RESPONSÁVEL TÉCNICO:		DESENHO:	PRANCHA
PRISCILA GARCIA DE SOUZA ARQ. - CAU A70055-0		A.R.CORRALES	AR03
		ESCALA (m): INDICADA	