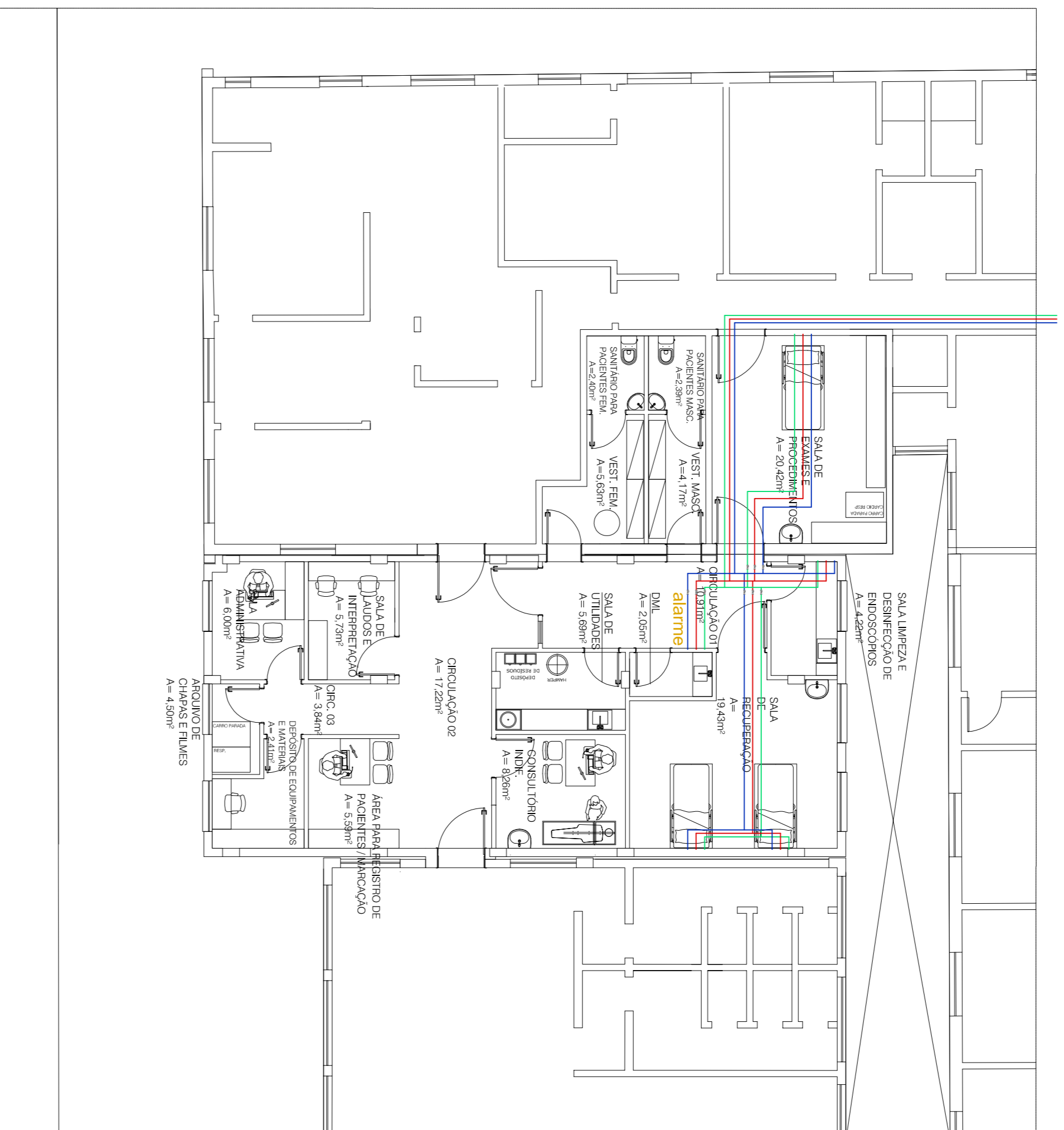
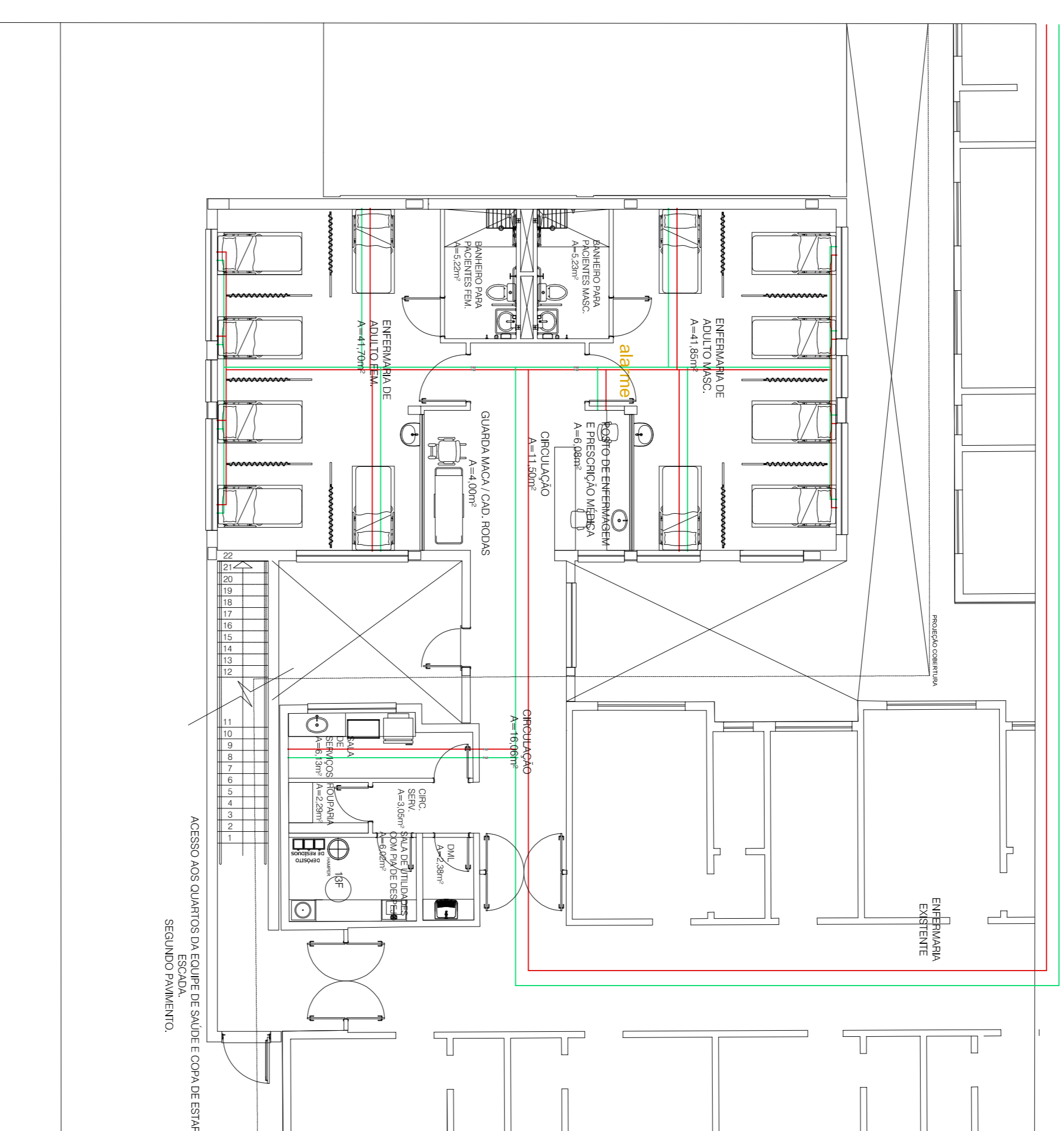


IMAGINOLOGIA DIGESTIVA
ENDOSCOPIA DIGESTIVA E RESPIRATÓRIA

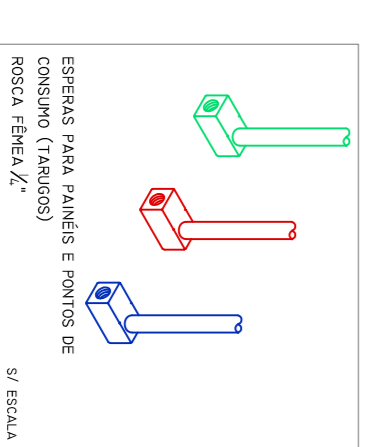


PLANTA BAIXA TÉRREO
IMAGINOLOGIA - ENDOSCOPIA DIGESTIVA E RESPIRATÓRIA
ESCALA 1/100

INTERNAÇÃO GERAL
ENFERMARIA MASCULINA E FEMININA



PAVIMENTO TÉRREO
INTERNAÇÃO GERAL - ENFERMARIA
MASCULINA E FEMININA
ESCALA 1/100



Legenda tubulação de gases medicinais
 ● GÁS MÉDICO (FAN)
 ● VÁCUO (FV)
 ● OXIGÊNIO (FO)

TORRES GARCIA
ARQUITETURA

ENGENHEIRO DE SOUZA RIBEIRO - CREA: 185 1032/20
RESPONSÁVEL

FUNDAÇÃO HOSPITALAR GETÚLIO VARGAS
UNIDADE: Hospital Tramandaí
ENDEREÇO: Av. Emancipação, 1255 - Centro - Tramandaí - RS
FONE: (51) 3451.8200 R.115

DIRETOR GERAL	CONTEÚDO	PROJETAÇÃO
TÉRCIO EBANY TEDESCO JUNIOR	Instalações gases medic. e vácuo clínico. Interligação geral. Imagenologia digest./ respiratória	FRANCIANA
RESPONSÁVEL TÉCNICO	VERIFICAÇÃO	DATA
PERGO JOSÉ DOMÉSTICA MULLER ENG. CIVIL - CREMATES 189.093	INDICAÇÃO	14/03/2022
GME02		