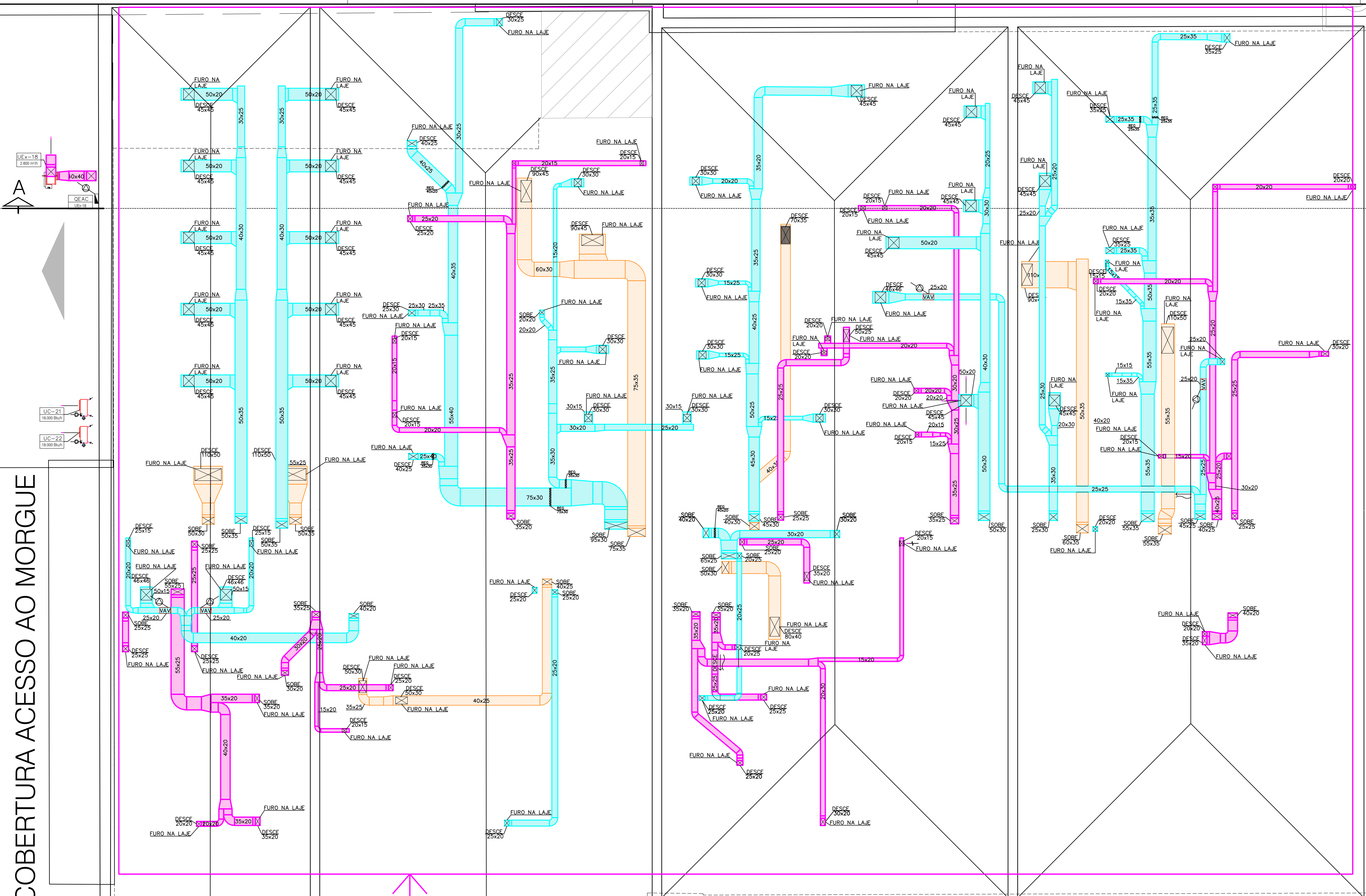
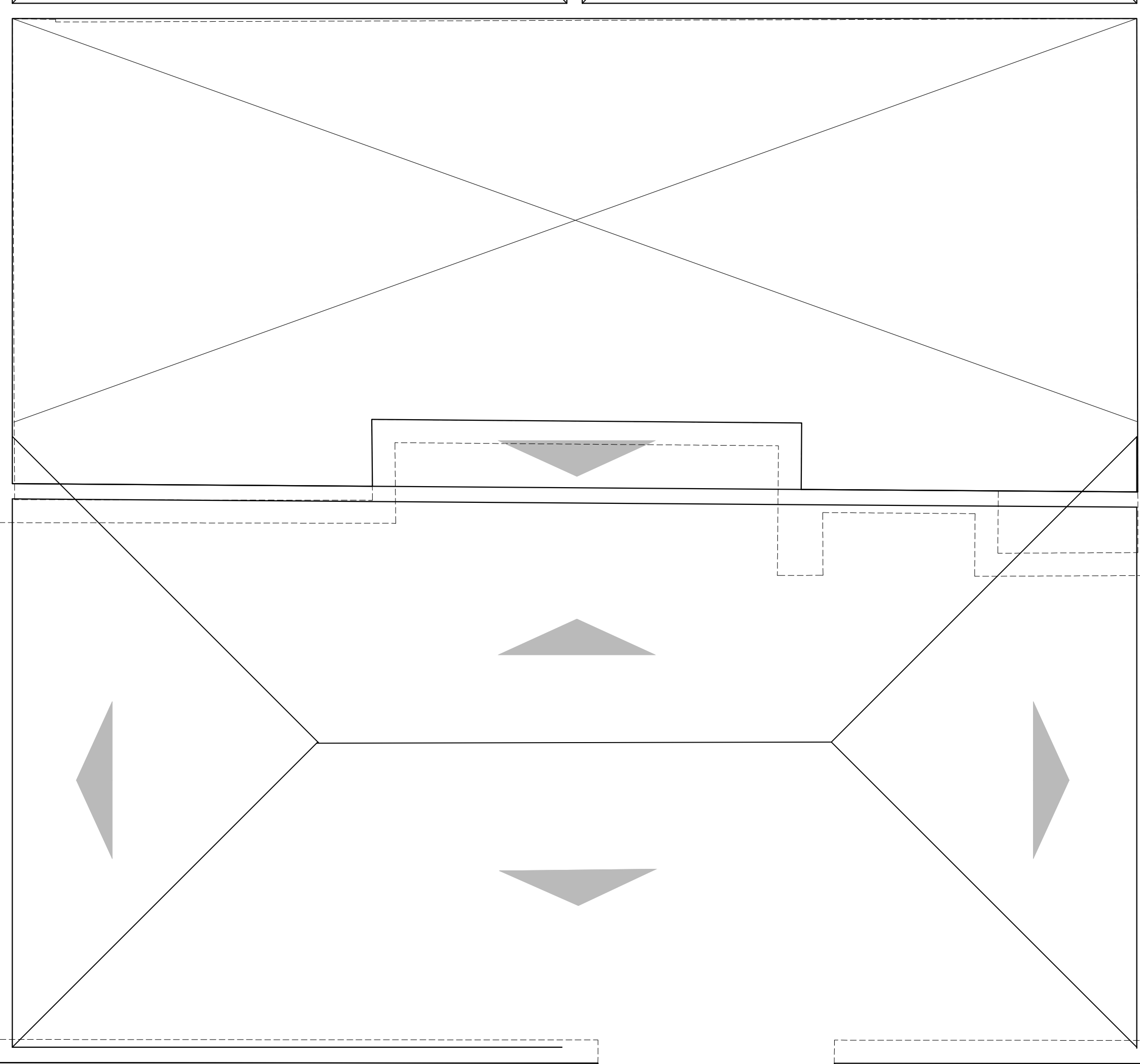


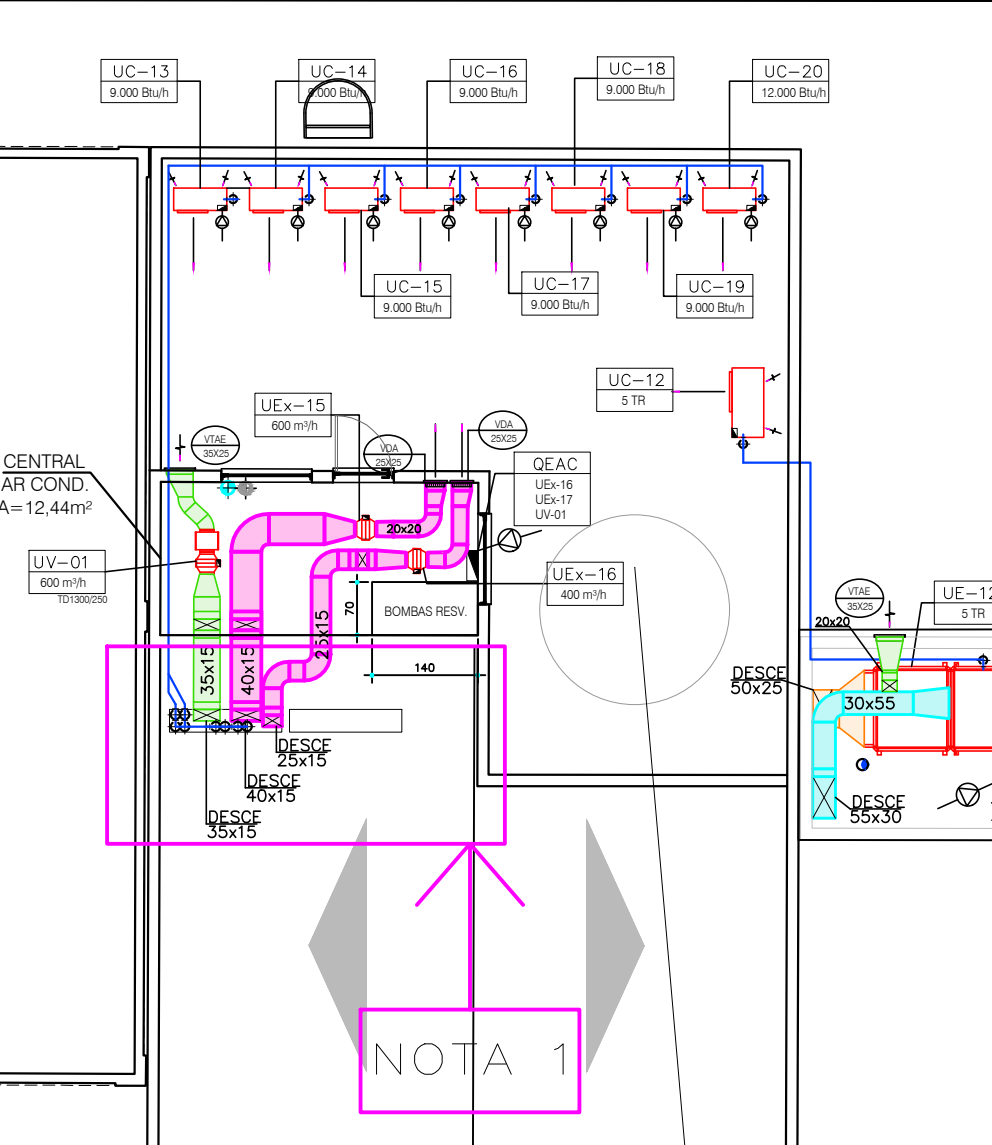
COBERTURA ACESSO AO MORGUE



NOTA 1



ADMINISTRATIVO EXISTENTE



NOTA 1

LEGENDA	
UE	UNIDADE EVAPORADORA
UC	UNIDADE CONDENSADORA
UEX	UNIDADE EXAUSTORA
UV	UNIDADE VENTILADORA
DI	DIFUSOR DE INSUFILAMENTO
GI	GRELHA INSUFILAMENTO
GE	GRELHA DE EXAUSTÃO
REG	REGISTRO MULTIPALHETAS COM LÂMINAS OPOSTAS
QE	QUADRO ELÉTRICO
DI	DIFUSOR DE INSUFILAMENTO
VRT	VENEZIANA DE RETORNO NO TETO
VRP	VENEZIANA DE RETORNO NA PORTA
VDA	VENEZIANA DE DESCARGA DE AR
VTAE	VENEZIANA DE TOMADA DE AR EXTERIOR
CAV	CAIXA DE VOLUME DE AR VARIÁVEL 250x200 mm IP20, 24 Vol., 3W
FD	PONTO DE DRENAGEM TUBO ø3/4" ISOLADO NOS TREGOS ACIMA DO FORRO
FC	PONTO DE FORÇA NA TENSÃO E POTÊNCIA INDICADA - C/ ATERRAMENTO
CI	INTERLIGAÇÃO DE COMANDO 6x1,5mm <sup>2</sup> ATE UNIDADE CORRESPONDENTE
CO	INTERLIGAÇÃO DE COMANDO 4x1,5mm <sup>2</sup> ATE UNIDADE CORRESPONDENTE
COM	COMANDO
TS	TERMOSTATO
PT	PREVER TOMADA 1,0 kVA-1F-220V
PA	PONTO DE ÁGUA - ø3/4"
PD	PONTO DE DRENAGEM - ø3/4"
RS	RALO SIFONADO ø100 mm / ø100 mm
CR	COMANDO ATRAVÉS DO CONTROLE REMOTO
DI	DUTOS DE INSUFILAMENTO A SEREM EXECUTADOS
DI	DUTOS DE RETORNO A SEREM EXECUTADOS
DI	DUTOS DE AR EXTERIOR A SEREM EXECUTADOS
DI	DUTOS DE EXAUSTÃO A SEREM EXECUTADOS
DI	EQUIPAMENTOS A SEREM INSTALADOS

NOTAS  
 NOTA 1 DUTOS SOBRE A LAJE EM BAIXO DO TELHADO

OBSERVAÇÕES	
OBS.1	AS BÍTLAS DAS TUBULAÇÕES DE REFRIGERAÇÃO DEVERÃO SER COMPATIBILIZADAS AS CARACTERÍSTICAS TÉCNICAS DOS EQUIPAMENTOS DE ACORDO COM A MARCA, QUANDO DE SUA AQUISIÇÃO. OS PONTOS DE FORÇA E INTERLIGAÇÕES ELÉTRICAS ENTRE OS EQUIPAMENTOS DEVERÃO SER COMPATIBILIZADOS CONFORME A MARCA DO EQUIPAMENTO QUANDO DE SUA AQUISIÇÃO, DEVIDO POSSUIR SOBRES NO COMPRIMENTO DOS CABOS, POSSIBILITANDO A LIGAÇÃO SEM EMENDAS AOS EQUIPAMENTOS E COMPONENTES.
OBS.2	A ALTURA DOS PONTOS DE DRENAGEM DEVERA SER COMPATIBILIZADA CONFORME A MARCA DO EQUIPAMENTO, QUANDO DE SUA AQUISIÇÃO.
OBS.3	OS PREÇOS DOS EQUIPAMENTOS DEVERÃO SER REVISADOS QUANDO DA AQUISIÇÃO DOS MESMOS.
OBS.4	ANTES DE INICIAR A EXECUÇÃO, AS MEDIDAS DEVERÃO SER VERIFICADAS NA OBRA.
OBS.5	O ENCAMINHAMENTO EXATO DAS TUBULAÇÕES DE REFRIGERAÇÃO SERÁ DEFINIDO EM CONJUNTO COM O FORRO A SER INSTALADO.
OBS.6	OS SUPORTES E A FIXAÇÃO DOS EQUIPAMENTOS DEVEREM SER DEFINIDAS PELO INSTALADOR COMPATIBILIZANDO COM A MARCA E O MODELO ADQUIRIDO.

**TORRES GARCIA**  
 ENGENHARIA E ARQUITETURA

RESPONSÁVEL:  
 ENGR. CRISTIAN MESENBURG DE ABREU - CREA: RS 236279

FUNDAÇÃO HOSPITALAR GETÚLIO VARGAS  
 UNIDADE: Hospital Tramandai  
 ENDEREÇO: Av. Emancipação, 1255 - Centro - Tramandai - RS  
 FONE: (51) 3451.8200 R.115

PROJETO DE CLIMATIZAÇÃO  
 PLANTA BAIXA COBERTURA  
 PLATAFORMA TÉCNICA

TERÇO EMAN TEDESCO JUNIOR  
 PEDRO JOSÉ DORNELLES MÜLLER  
 ENG. CIVIL - CREARIS 189.093

ESCALA: 1/100  
 DATA: MAR/2022

**CLI02**