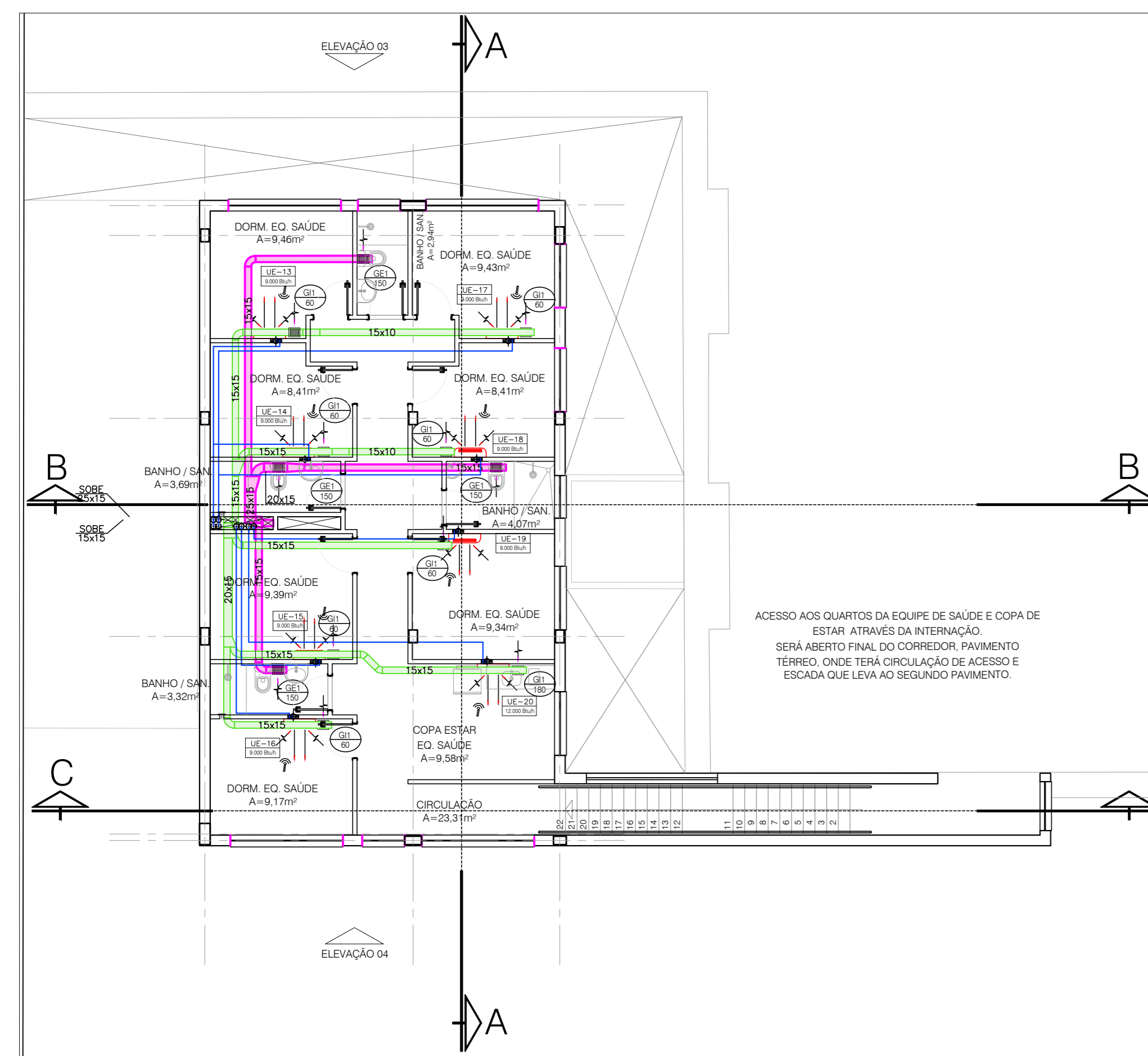
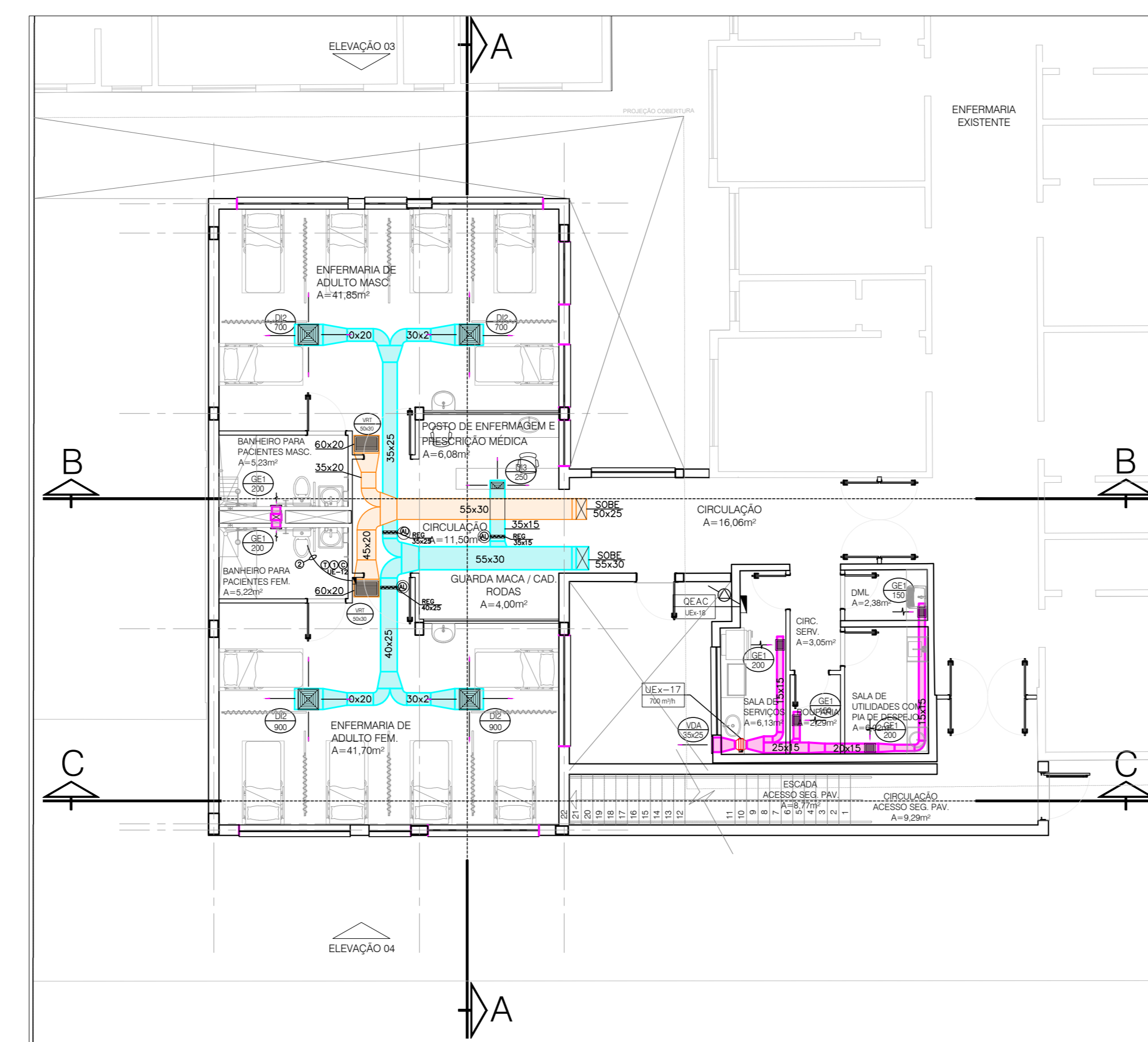


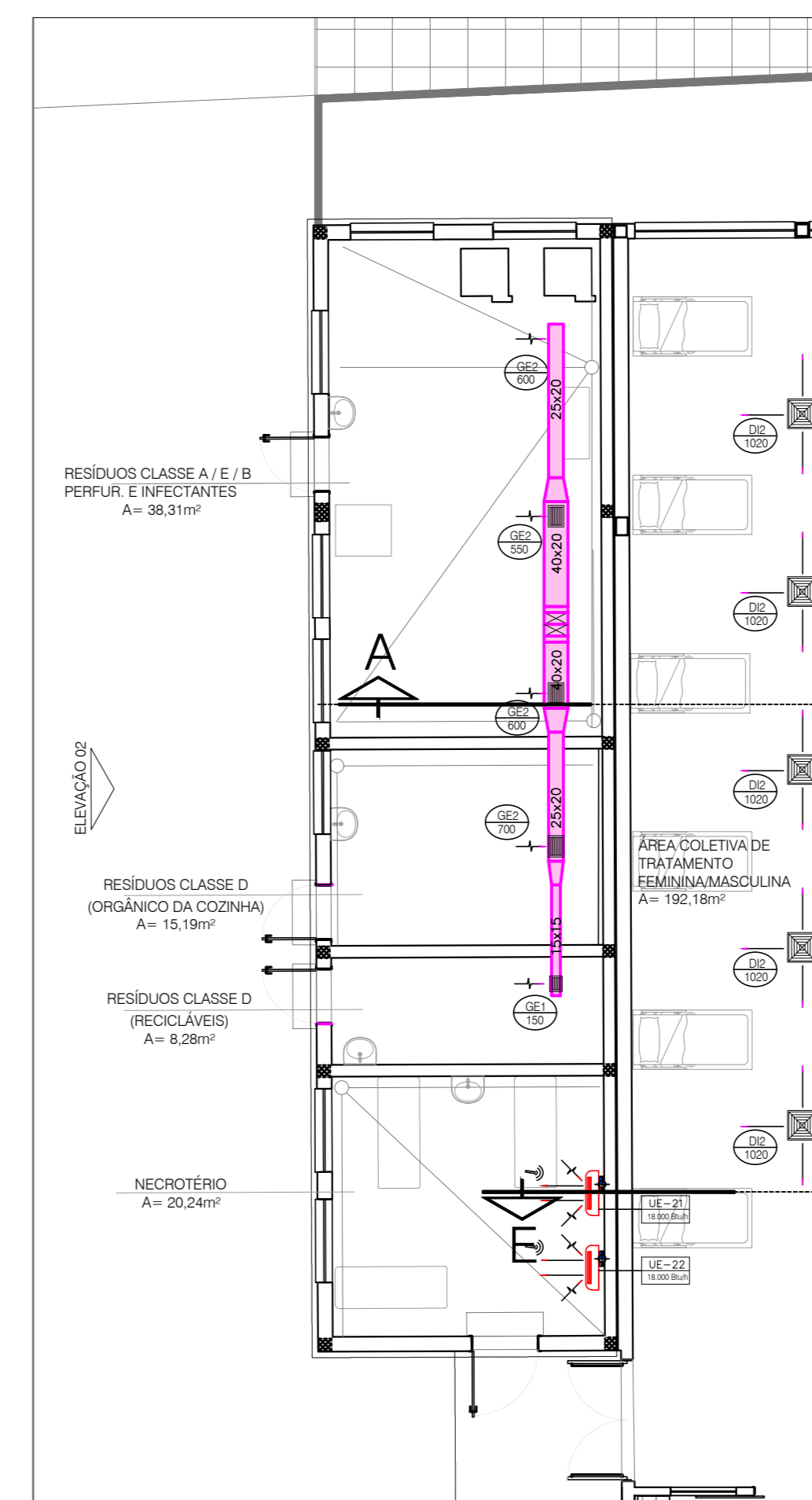
PLANTA BAIXA EMERGÊNCIA  
ESCALA: 1/100



PLANTA BAIXA DORMITÓRIOS EQUIPE MÉDICA  
ESCALA: 1/100

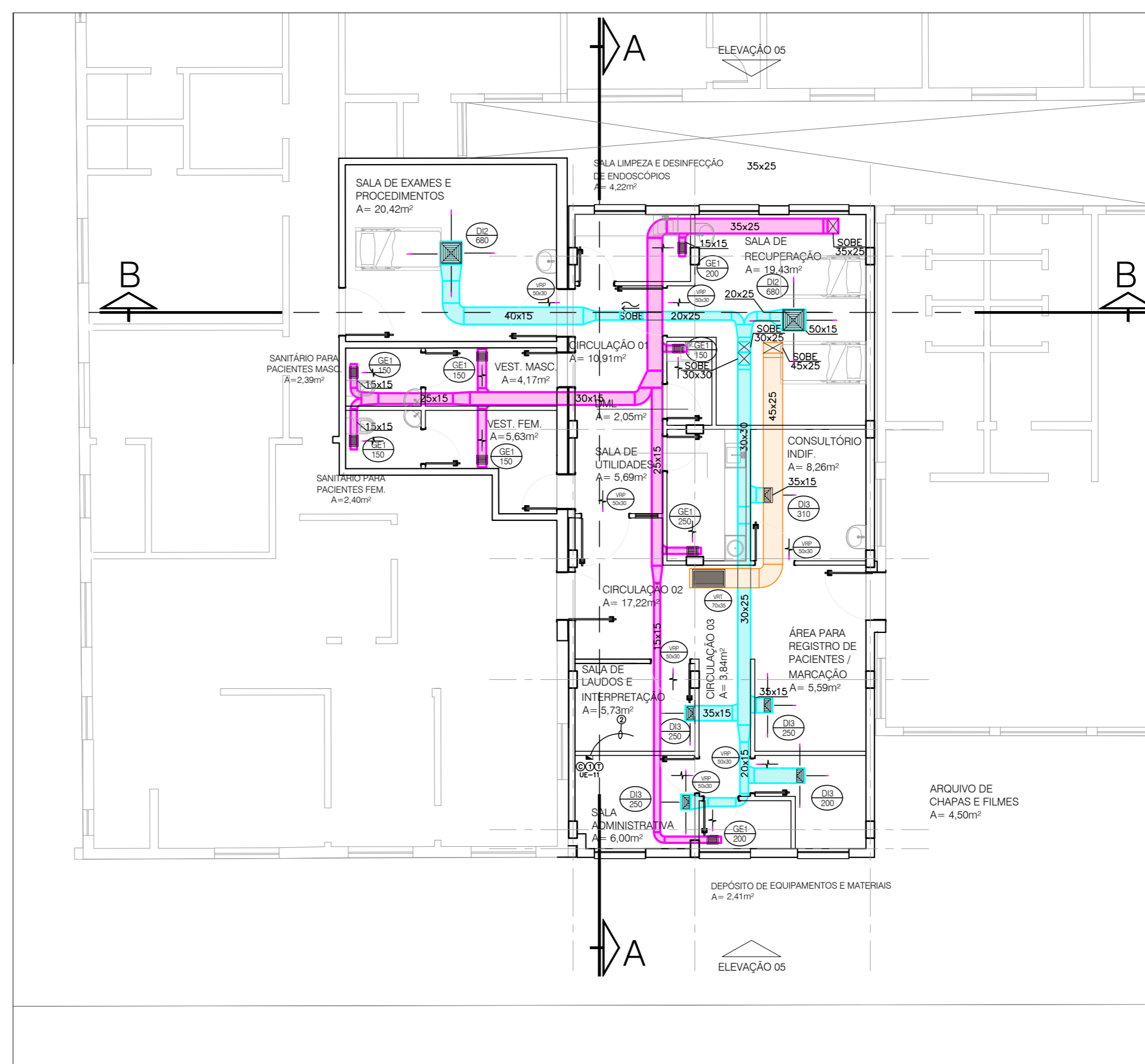


PLANTA BAIXA INTERNAÇÃO GERAL  
ESCALA: 1/100



PLANTA BAIXA NECROTÉRIO E CENTRAL DE RESÍDUOS  
ESCALA: 1/100

PLANTA BAIXA CME  
ESCALA: 1/100



PLANTA BAIXA IMAGENOLOGIA - ENDOSCOPIA DIGESTIVA E RESPIRATÓRIA  
ESCALA: 1/100

LEGENDA

UE	UNIDADE EVAPORADORA
UC	UNIDADE CONDENSADORA
UEx	UNIDADE EXAUSTORA
UV	UNIDADE VENTILADORA
GI	GRELHA INSULAMENTO
GE	GRELHA DE EXAUSTÃO
REG	REGISTRO MULTIPALHETAS COM LÂMINAS OPOSTAS
QE	QUADRO ELÉTRICO
DI	DIFUSOR DE INSULAMENTO
VRT	VENEZIANA DE RETORNO NO TETO
VRP	VENEZIANA DE RETORNO NA PORTA
VDA	VENEZIANA DE DESCARGA DE AR
VTAE	VENEZIANA DE TOMADA DE AR EXTERIOR
CAVA	CAIXA DE VOLUME DE AR VARIÁVEL 200x200 mm IP20, 24 Vcc, 3W
FD	PONTO DE DRENAGEM TUBO ø3/4" ISOLADO NOS TRECHOS ACIMA DO FORRO Cx. 4"x4" A 150 cm DO PISO
⊕	PONTO DE FORÇA NA TENSÃO E POTÊNCIA INDICADA - C/ ATERRAMENTO
⊖	PONTO DE ÁGUA - ø3/4"
⊙	INTERLIGAÇÃO DE COMANDO 6x1,5mm2 ATE UNIDADE CORRESPONDENTE
⊚	INTERLIGAÇÃO DE COMANDO 4x1,5mm2 ATE UNIDADE CORRESPONDENTE
⊛	COMANDO
⊜	TERMOSTATO
⊝	PREVER TOMADA 1,0 kVA=1F=220V
⊞	PONTO DE ÁGUA - ø3/4"
⊟	PONTO DE DRENAGEM - ø3/4"
⊠	RALO SIFONADO ø100 mm / ø100 mm
⊡	COMANDO ATRAVÉS DO CONTROLE REMOTO
⊢	DUTOS DE INSULAMENTO A SEREM EXECUTADOS
⊣	DUTOS DE RETORNO A SEREM EXECUTADOS
⊤	DUTOS DE AR EXTERIOR A SEREM EXECUTADOS
⊥	DUTOS DE EXAUSTÃO A SEREM EXECUTADOS
⊦	EQUIPAMENTOS A SEREM INSTALADOS

TABELA DISPOSITIVOS DE IN/AE/EX/RE

TAG	QT	DIMENSÕES (mm)	ESPECIFICAÇÃO
D11	12	TAM 4	DIFUSOR DE INSULAMENTO 40-COM REGISTRO REF.: ADLQ-AG / TROX
D12	27	TAM 6	DIFUSOR DE INSULAMENTO 40-COM REGISTRO REF.: ADLQ-AG / TROX
D13	09	300x250	DIFUSOR DE INSULAMENTO 30-COM REGISTRO REF.: ADLQ-AG / TROX
Q11	08	200x150	GRELHA DE INSULAMENTO DDH COM REGISTRO MULTIPALHETAS
Q12	08	250x150	GRELHA DE INSULAMENTO DDH COM REGISTRO MULTIPALHETAS
Q13	03	350x200	GRELHA DE INSULAMENTO DDH COM REGISTRO MULTIPALHETAS
G14	15	550x200	GRELHA DE INSULAMENTO DDH COM REGISTRO MULTIPALHETAS
GE1	76	200x150	GRELHA DE EXAUSTÃO SDH COM REGISTRO MULTIPALHETAS
GE2	10	500x250	GRELHA DE EXAUSTÃO SDH COM REGISTRO MULTIPALHETAS

NOTAS

NOTA: DUTOS QUE ATENDEM EMERGÊNCIA, CME E MORQUE SERÃO APARENTES SOB A LAJE, DEMAIS OS DUTOS ESTARÃO ENTRE O FORRO E A LAJE.

- OBSERVAÇÕES
- OBS.1 AS BÍTLAS DAS TUBULAÇÕES DE REFRIGERAÇÃO DEVERÃO SER COMPATIBILIZADAS AS CARACTERÍSTICAS TÉCNICAS DOS EQUIPAMENTOS DE ACORDO COM A MARCA, QUANDO DE SUA AQUISIÇÃO.
  - OBS.2 OS PONTOS DE FORÇA E INTERLIGAÇÕES ELÉTRICAS ENTRE OS EQUIPAMENTOS DEVERÃO SER COMPATIBILIZADOS CONFORME A MARCA DO EQUIPAMENTO QUANDO DE SUA AQUISIÇÃO, DEVIDO POSSUIR SOBRES NO COMPRIMENTO DOS CABOS, POSSIBILITANDO A LIGAÇÃO SEM EMENDAS AOS EQUIPAMENTOS E COMPONENTES.
  - OBS.3 A ALTURA DOS PONTOS DE DRENAGEM DEVERÁ SER COMPATIBILIZADA CONFORME A MARCA DO EQUIPAMENTO, QUANDO DE SUA AQUISIÇÃO.
  - OBS.4 OS PREÇOS DOS EQUIPAMENTOS DEVERÃO SER REVISADOS QUANDO DA AQUISIÇÃO DOS MESMOS.
  - OBS.6 ANTES DE INICIAR A EXECUÇÃO, AS MEDIDAS DEVERÃO SER VERIFICADAS NA OBRA.
  - OBS.9 O ENCAMINHAMENTO EXATO DAS TUBULAÇÕES DE REFRIGERAÇÃO SERÁ DEFINIDO EM CONJUNTO COM O FORNECEDOR A SER INSTALADO.
  - OBS.10 OS SUPORTES E A FIXAÇÃO DOS EQUIPAMENTOS DEVERÃO SER DEFINIDAS PELO INSTALADOR COMPATIBILIZANDO COM A MARCA E O MODELO ADQUIRIDO.

**TORRES GARCIA**  
ARQUITETOS

RESPONSÁVEL:  
ENGR. CRISTIAN MESENBURG DE ABREU - CREA: RS 236279

FUNDAÇÃO HOSPITALAR GETÚLIO VARGAS  
UNIDADE: Hospital Tramandaí  
ENDEREÇO: Av. Emancipação, 1255 - Centro - Tramandaí - RS  
FONE: (51) 3451.8200 R.115

PROJETO DE CLIMATIZAÇÃO  
PLANTA BAIXA TERREO

CLIO1